

1만 3천여세대 인천 명품복합도시

CITY O CIEL

시티오씨엘 8단지

시행
(주식) **KOREA**
Trust 코아트러스트

사공 **I PARK** 현대산업개발

현대건설

POECO
포스코이앤씨

위탁 **디씨알이**

문의 : 032-832-0409

| 옵션공급안내 |

CITY O CIEL

시티오씨엘 8단지

CONTENTS

- 04 평형별 유상 옵션 금액
- 12 시스템 에어컨
- 16 빌트인 냉장고
- 18 식기세척기
- 19 전기쿡탑
- 20 빌트인 오븐 / 렌지후드
- 21 현관 중문
- 22 현관 특화
- 23 거실 특화
- 25 복도 특화
- 30 주방 엔지니어드 스톤
- 31 주방 세라믹타일
- 32 주방 특화
- 33 드레스룸 특화
- 34 알파룸 특화
- 35 침실 통합 / 침실 특화(멀티룸)
- 36 침실 특화(불박이장)
- 38 마루(국산)
- 39 조명 특화
- 43 욕실팬

유상 옵션 계약 안내

시티오씨엘 8단지 계약자 여러분 안녕하세요!

대한민국 최고의 명품아파트를 지향하는 시티오씨엘 8단지의 가족이 되신 것을 환영합니다.

저희 임직원은 시티오씨엘 8단지에 대한 고객님의 관심과 성원에 감사드리며, 품질 향상에 최선을 다하고 있습니다.

금번 당사에서는 고객님의 고품격 주거환경을 충족시킬 수 있는 기회가 되실 수 있도록 아래와 같이 유상 옵션 계약 행사를 시행하고자 합니다.

당사에서 제시해 드리는 첨부물의 유상 옵션 품목과 금액, 그리고 계약 시 유의사항 등을 면밀히 검토하시고, 고객님의께서 원하시는 유상 옵션 유형을 선택하시어 계약행사에 참석해 주시기 바랍니다. (※ 행사 기간 중 옵션제품을 행사장에 실제 전시합니다. (일부 품목 제외))

금번 행사는 1회에 한해 실시되며, 추후 계약은 현장 여건에 따라 조기종료 될 수 있습니다.

끝으로 계약자 여러분의 가정에 평안이 깃들시기를 기원합니다.

- 아 래 -

▣ **계약기간** : 2026년 4월10일(금) ~ 4월16일(목) 7일간 / 오전 10시 ~ 오후 4시까지

▣ **계약장소** : 인천광역시 미추홀구 아람대로 287번길 7 시티오씨엘 8단지 모델하우스

▣ **계약내용** : 유상 옵션 (계약금 : 10%, 잔금 : 90%)

▣ 신청시 구비서류

- 본인 방문시 : 분양계약서, 계약자(본인) 신분증, 계약자 인감도장, 계약자 인감증명서 또는 본인서명사실확인서(3개월 이내 발급분)

- 대리인 방문시 : 분양계약서, 계약자 및 대리인 신분증, 계약자 인감도장, 위임장, 계약자 인감증명서(3개월 이내 발급분)

※ 본인서명사실확인서 제출시 대리인 위임 불가

- 계약행사 중 현금수납이 불가하므로 인터넷 뱅킹 또는 텔레 뱅킹을 이용하여 주시기 바랍니다.

- 인터넷 뱅킹 또는 텔레 뱅킹으로 계좌입금시 입금자 란에 해당 동·호수를 적어주시기 바라며, 계약금(10%) 입금 후 계약서를 작성하셔야만 계약이 성립되오니 **필히 행사장을 방문**하여 주시기 바랍니다.

- 입금 계좌번호

은행명	우리은행	계좌번호	1005-904-838669	예금주	코리아신탁(주)
-----	------	------	-----------------	-----	----------

※ 행사장에서도 인터넷 뱅킹을 할 수 있습니다.

▣ 유의사항

- 본 카달로그에 사용된 이미지 등은 소비자의 이해를 돕기 위해 제작된 것입니다.
- 계약 후 변경/해지시 위약금이 발생하오니 계약전 내용을 정확히 확인 하시기 바랍니다. (자세한 사항은 계약 시 계약서를 반드시 참고하시기 바랍니다.)
- 본 옵션 계약은 주문제작에 의해 진행되므로 해당 공사의 착수(발주 및 공사착수 사전행위 등을 포함) 이후에는 해제할 수 없습니다.
- 천장형 시스템 에어컨 계약 시 제시된 선택사항 외에는 실별, 위치별로 선택할 수 없습니다.
- 천장형 시스템 에어컨 설치 위치는 현장여건에 따라 모델하우스와 일부 상이할 수 있습니다.
- 천장형 시스템 에어컨은 GRILL TYPE 입니다.
- 천장형 시스템 에어컨 계약 시 냉매매립배관의 시공은 제외됩니다.
- 101 타입 [시스템에어컨] 알파룸2 는 드레스룸특화(알파룸 서재형) 선택 시 설치 가능합니다.
- LG 식기세척기 모델명(DIE5PT_가구부착형)이 입주자모집공고(DUE5NSE)와 상이하오니 참고하시어 계약하시기 바랍니다. (스펙, 가격 동일)
- 유상옵션 선택 시 기본으로 제공되는 제품이 있을 경우 기본 제품을 가감처리한 금액입니다. (전기쿡탑 선택 시 기존 가스쿡탑이 가감처리된 금액임.)
- 세라믹타일은 금속소재(프라이팬이나 냄비 등)보다 경도가 높기 때문에 마찰시 상판에 쇠 자국이 묻어 잘 지워지지 않을 수 있습니다. (세라믹타일 나누기 및 패턴은 본공사시 변경될 수 있습니다.)
- 101 타입 주방특화 선택 시 전기쿡탑, 식기세척기 설치위치가 변경됩니다. (주방 내 가스배관 미설치로 가스쿡탑 사용이 불가하며, 가스차단기 미설치됩니다.) 101 타입 주방특화 선택 시 전기쿡탑 필수 선택되어야 합니다.
- 59 타입 드레스룸 특화는 침실1 드레스룸 확장형(무상) 선택 시 가능합니다.
- 101 타입 알파룸 특화와 드레스룸특화(알파룸 서재형)은 중복 선택이 불가합니다.
- 조명특화(거실+주방) 또는 주방우물천정(+주방간접등) 품목은 주방특화 선택 시 가능합니다.
- 욕실팬(힘펠) 설치 시 기존 디퓨저는 유지됩니다.
- 기존모델의 단종, 시장상황의 변화 등으로 당초 계약모델을 공급함이 불가능할 경우 동질이상의 타 모델을 공급할 수 있습니다.
- 가전제품의 에너지효율 등급은 검사기준에 따라 매년 변경될 수 있습니다.
- 가전제품(LG전자, 삼성전자, HDC 랩스) 무상 A/S 기간은 준공 후 3년이며, 소비자의 과실로 인한 경우의 A/S는 유상처리됩니다.
- 옵션 선택 시 부위별 가구 설치 및 레이아웃이 변경 될 수 있습니다.
- 빌트인에 따라 가구 형태 및 위치가 변경 될 수 있습니다.
- 유상 옵션 신청시 모델하우스 방문, 상담 후 신청하여 주시기 바랍니다.
- 옵션계약은 인지세 과세 대상으로 과세기준에 해당하는 인지세 1/2 에 해당하는 금액을 납부하여야 합니다.
- 기타 자세한 문의사항은 032-832-0409으로 문의하여 주시기 바랍니다. (전화상담은 4월 2일 오전 10시부터 가능합니다.)

▣ 원활한 행사진행을 위한 선착순 예약 시스템 실시 (사이트 접속은 4월 2일 오후 1시부터 가능합니다.)

1. 예약 사이트 (www.reserve-apt2.co.kr/) 접속하여 선착순으로 방문 예약신청하여 주시기 바랍니다.

2. 계약은 30분 단위로 운영하오니 협조 부탁드립니다.

※ 사전 예약이 안되어 있는 경우 계약 및 방문이 불가하오니 업무 협조 부탁드립니다.

※ 원하시는 예약방문 날짜 및 시간이 조기마감 될 수 있으니 양해바랍니다.

※ 현장 여건상 행사장 내에 주차공간이 협소하므로 대중교통을 이용해주시길 부탁드립니다.

※ 인허가에 따라 상품 구성 및 가격이 변경/추가 될 수 있습니다.

59

157세대

※ 침대, 식탁, 소파, 책상 등은 전시용입니다.
 ※ 시스템 에어컨의 설치구분
GRILL TYPE / 공기청정 GRILL TYPE
 - ALT1(전체) : 거실+침실1+침실2+침실3
 - ALT2(기본) : 거실+침실1

유상 옵션 금액

(금액 단위 : 천원, VAT 포함)

구분		판매가	계약금	
전장형 시스템 에어컨 LG WHISEN 시스템에어컨	LG전자	일반 GRILL TYPE ALT1(4대)	6,930 / 693	
		ALT2(2대)	3,630 / 363	
	일반 공기청정 GRILL TYPE	ALT1(4대)	8,130 / 813	
		ALT2(2대)	4,230 / 423	
시스템에어컨 SAMSUNG DVM HOME	삼성전자	무풍 GRILL TYPE ALT1(4대)	6,930 / 693	
		ALT2(2대)	3,630 / 363	
	무풍 공기청정 GRILL TYPE	ALT1(4대)	8,130 / 813	
		ALT2(2대)	4,230 / 423	
빌트인 냉장고	LG전자	BC1L4AA+BC1F4AA	4,250 / 425	
	삼성전자	RR40C7995AP+RZ34C7965AP	4,310 / 431	
식기세척기	LG전자	DIE5PT	1,150 / 115	
	삼성전자	DW80F71Y1SEW	850 / 85	
빌트인 오븐 upgrade	삼성전자	NQ50T8539BK	550 / 55	
전기쿠포	LG전자	블랙 인덕션 3구(BE13ASB4BIE)	1,050 / 105	
		화이트 인덕션 3구(BE13ANHLBIE)	1,200 / 120	
렌지후드	힘펠	독립형 렌지후드	320 / 32	
현관 중문	원슬라이딩도어 ①-1		1,470 / 147	
현관 특화	①-2		2,350 / 235	
거실 특화	세라믹타일		4,000 / 400	
복도 특화	확장기본형		5,520 / 552	
	침실특화형(멀티룸)		5,070 / 507	
주방 엔지니어드 스톤(벽)		1,490 / 149		
주방 세라믹타일(상판+벽)		6,480 / 648		
주방 특화	상,하부장 조명+아일랜드 조명 ②		2,050 / 205	
드레스룸 특화	벽판넬형시스템가구+슬라이딩도어 ④		3,310 / 331	
침실 특화(멀티룸)	3면동 슬라이딩도어 ⑤		2,420 / 242	
마루	동화 자연마루	맥스본 화이트	1,840 / 184	
		맥스그레이		
조명 특화	HDC웹스	거실	5,150 / 515	
욕실팬	힘펠	FHD3-C150P(1개소)	욕실1	550 / 55
			욕실2	550 / 55
		FHD3-C150P(2개소)	욕실1+2	1,100 / 110

● 빌트인 냉장고 ● 식기세척기 ● 전기쿠포 ● 시스템 에어컨

확장형(별도계약)



유상 옵션

- ①-1 현관 중문
원슬라이딩도어
- ①-2 현관 특화
신발장 엠보PET도어+
신발장 하부조명+
현관 팬트리 그레이징+5T거울+
시트판넬+PET판넬
- ② 주방 특화
※ 상하부장 조명, 아일랜드 조명
- ③ 침실1 드레스룸 확장형(무상)
드레스룸 연장, 일반형 시스템가구,
가구도어

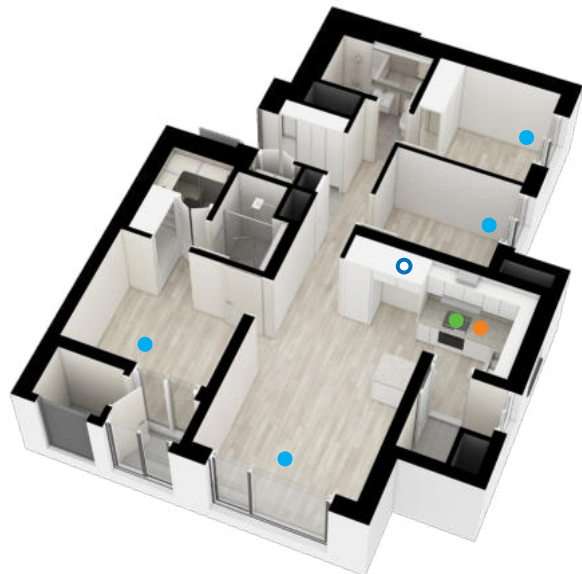


※ 파우더장 (은경 포함)



※ 파우더장 (조명 거울 포함)
※ 은경, 가구 선반 조명

- ④ 드레스룸 특화(침실1)
드레스룸 연장,
벽판넬시스템가구,
원슬라이딩도어
- ⑤ 침실 특화(멀티룸(침실2))
3면동 슬라이딩도어



※ 본 지면상의 배치도, 평면도, 투시도 등은 소비자의 이해를 돕기 위한 것으로 인·허가 과정이나 실제 시공시 다소 상이할 수 있으므로 필히 견본주택에서 확인하시기 바랍니다.

75

153세대

※ 침대, 식탁, 소파, 책상 등은 전시용입니다.

※ 시스템 에어컨의 설치구분

GRILL TYPE / 공기청정 GRILL TYPE

- ALT1(전체) : 거실+침실1+침실2+침실3+알파룸
- ALT2(전체) : 거실+침실1+침실2+침실3-확장기본형/주방특화형
- ALT3(기본) : 거실+침실1

유상 옵션 금액

(금액 단위 : 천원, VAT 포함)

구분		판매가	계약금
천장형 시스템 에어컨 LG WHISEN 시스템에어컨	LG전자	일반 GRILL TYPE	ALT1(5대) 9,350 935
			ALT2(4대) 7,810 781
			ALT3(2대) 3,850 385
	일반 공기청정 GRILL TYPE	ALT1(5대) 10,850 1,085	
		ALT2(4대) 9,010 901	
		ALT3(2대) 4,450 445	
시스템에어컨 SAMSUNG DVM HOME 삼성전자	무풍 GRILL TYPE	ALT1(5대) 9,350 935	
		ALT2(4대) 7,810 781	
		ALT3(2대) 3,850 385	
	무풍 공기청정 GRILL TYPE	ALT1(5대) 10,850 1,085	
		ALT2(4대) 9,010 901	
		ALT3(2대) 4,450 445	
빌트인 냉장고	LG전자 BC1L4AA+BC1F4AA+BC1K4AA	6,400 640	
	삼성전자 RR40C7995AP+RZ34C7965AP+RQ34C7945AP	6,520 652	
식기세척기	LG전자 DIE5PT	1,150 115	
	삼성전자 DW80F71Y1SEW	850 85	
빌트인 오븐 upgrade	삼성전자 NQ50T8539BK	550 55	
전기쿡탑	LG전자 블랙 인덕션 3구(BEI3ASB4BIE)	1,050 105	
	화이트 인덕션 3구(BEI3ANHLBIE)	1,200 120	
렌지후드	힘펠 독립형 렌지후드	320 32	
현관 중문	원슬라이딩도어 ①-1	1,470 147	
현관 특화	①-2	2,200 220	
거실 특화	세라믹타일	4,130 413	
복도 특화	확장기본형	2,660 266	
	주방특화형	2,100 210	
주방 엔지니어드 스톤 (벽)	확장기본형	1,700 170	
	주방특화형	1,660 166	
주방 세라믹타일 (상판+벽)	확장기본형	8,810 881	
	주방특화형	8,790 879	
주방 특화	더블 팬트리+상, 하부장 조명 ②	6,500 650	
드레스룸 특화	벽판넬형시스템가구+슬라이딩도어 ③	4,200 420	
침실 특화 (불박이장)	현대 리바트 침실1 슬라이딩 불박이장 ④	3,520 352	
	침실2 파우더형 불박이장 ⑤	1,410 141	
마루	동화 자연마루 맥스본 화이트	2,690 269	
	맥스그레이		
조명 특화	HDC 랩스	거실	5,150 515
		거실+주방	주방특화형 6,170 617
		주방우물천정+주방간접등	주방특화형 1,020 102
		주방우물천정	주방특화형 360 36
욕실팬	힘펠	FHD3-C150P(1개소) 욕실1	550 55
		욕실2	550 55
		FHD3-C150P(2개소) 욕실1+2	1,100 110

● 빌트인 냉장고 ● 식기세척기 ● 전기쿡탑 ● 시스템 에어컨

확장형(별도계약)



유상 옵션

- ①-1 현관 중문 원슬라이딩도어
- ①-2 현관 특화 신발장 엠보PET도어+ 신발장 하부조명+ 현관 팬트리 그레이징+5T거울+ 시트판넬+PET판넬



- ② 주방 특화 더블 팬트리



※ 상하부장 조명
 ※ 벽체가구판넬, 가구도어
 ※ 일반형 시스템가구

- ③ 드레스룸 특화(침실1) 드레스룸 연장, 벽판넬시스템가구, 원슬라이딩도어



※ 파우더장 (조명 거울 포함)
 ※ 은경, 가구 선반 조명

- ④ 침실 특화 침실1 슬라이딩도어 불박이장



- ⑤ 침실 특화 침실2 파우더형 불박이장



※ 본 지면상의 배치도, 평면도, 투시도 등은 소비자의 이해를 돕기 위한 것으로 인-허가 과정이나 실제 시공시 다소 상이할 수 있으므로 팔히 견본주택에서 확인하시기 바랍니다.

84A

569세대

※ 침대, 식탁, 소파, 책상 등은 전시용입니다.

※ 시스템 에어컨의 설치구분

GRILL TYPE / 공기청정 GRILL TYPE

- ALT1(전체) : 거실+주방+침실1+침실2+침실3+알파룸

- ALT2(전체) : 거실+주방+침실1+침실2+침실3-확장기본형/주방특화형

- ALT3(기본) : 거실+주방+침실1

유상 옵션 금액

(금액 단위 : 천원, VAT 포함)

● 빌트인 냉장고 ● 식기세척기 ● 전기쿡탑 ● 시스템 에어컨

구분		판매가	계약금
천장형 시스템 에어컨 LG WHISEN 시스템에어컨	LG전자 일반 GRILL TYPE	ALT1(6대)	10,890 1,089
		ALT2(5대)	9,350 935
		ALT3(3대)	5,610 561
	LG전자 일반 공기청정 GRILL TYPE	ALT1(6대)	12,690 1,269
		ALT2(5대)	10,850 1,085
		ALT3(3대)	6,510 651
시스템에어컨 SAMSUNG DVM HOME 삼성전자	무풍 GRILL TYPE	ALT1(6대)	10,890 1,089
		ALT2(5대)	9,350 935
		ALT3(3대)	5,610 561
	무풍 공기청정 GRILL TYPE	ALT1(6대)	12,690 1,269
		ALT2(5대)	10,850 1,085
		ALT3(3대)	6,510 651
빌트인 냉장고	LG전자 BC1L4AA+BC1F4AA+BC1K4AA	6,400 640	
	삼성전자 RR40C7995AP+RZ34C7965AP+RQ34C7945AP	6,520 652	
식기세척기	LG전자 DIE5PT	1,150 115	
	삼성전자 DW80F71Y1SEW	850 85	
빌트인 오븐 upgrade	삼성전자 NQ50T8539BK	550 55	
	LG전자 블랙 인덕션 3구(BE13ASB4BIE)	1,050 105	
전기쿡탑	LG전자 화이트 인덕션 3구(BE13ANHLBIE)	1,200 120	
	힘펠 독립형 렌지우드	320 32	
현관 중문	원슬라이딩도어 ①-1	1,470 147	
현관 특화	①-2	2,200 220	
거실 특화	세라믹타일	5,010 501	
	확장기본형	3,410 341	
복도 특화	주방특화형	2,660 266	
	확장기본형	1,750 175	
주방 엔지니어드 스톤 (벽)	확장기본형	1,920 192	
	주방특화형	9,010 901	
주방 세라믹타일 (상판+벽)	확장기본형	11,530 1,153	
	주방특화형	10,550 1,055	
드레스룸 특화	벽판별형시스템가구+슬라이딩도어 ③	6,560 656	
침실 특화 (불박이장)	현대 리바트 침실1 슬라이딩 불박이장 ④	3,710 371	
	침실2 파우더형 불박이장 ⑤	1,410 141	
마루	동화 자연마루 맥스본 화이트	2,780 278	
	맥스그레이		
조명 특화	HDC 랩스	거실	5,530 553
	HDC 랩스	거실+주방	주방특화형 6,590 659
		주방우물천정+주방간접등	주방특화형 1,060 106
		주방우물천정	주방특화형 360 36
욕실팬	힘펠 FHD3-C150P(1개소)	욕실1	550 55
	힘펠 FHD3-C150P(2개소)	욕실2	550 55
		욕실1+2	1,100 110

확장형(별도계약)



유상 옵션

- ①-1 현관 중문 원슬라이딩도어
- ①-2 현관 특화 신발장 엠보PET도어+ 신발장 하부조명+ 현관 팬트리 그레이링+5T거울+ 시트판넬+PET판넬



- ② 주방 특화 주방팬트리, 홀바



- ※ 상하부장 조명
- ※ 벽체 가구판넬
- ※ 슬라이딩가구도어
- ※ 일반형 시스템가구

- ③ 드레스룸 특화(침실1) 드레스룸 연장, 벽판넬시스템가구, 원슬라이딩도어

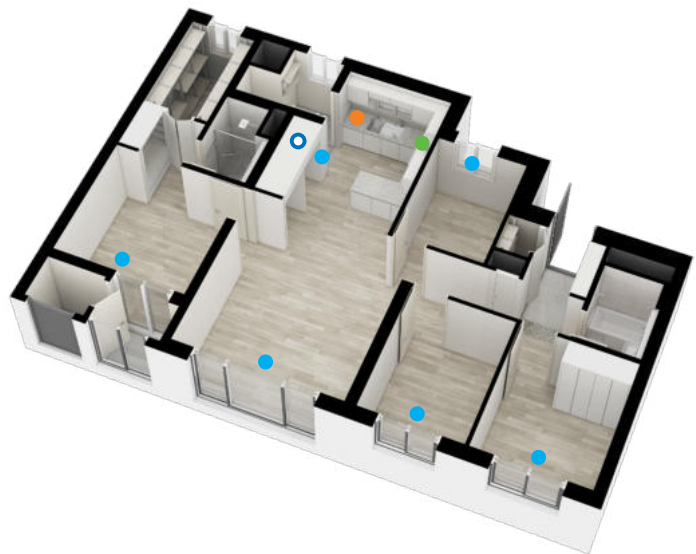
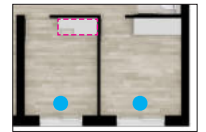


- ※ 파우더장 (조명 거울 포함)
- ※ 은경, 가구 선반 조명

- ④ 침실 특화 침실1 슬라이딩도어 불박이장



- ⑤ 침실 특화 침실2 파우더형 불박이장



※ 본 지면상의 배치도, 평면도, 투시도 등은 소비자의 이해를 돕기 위한 것으로 인·허가 과정이나 실제 시공시 다소 상이할 수 있으므로 필히 견본주택에서 확인하시기 바랍니다.

84B

251세대

※ 침대, 식탁, 소파, 책상 등은 전시용입니다.

※ 시스템 에어컨의 설치구분

GRILL TYPE / 공기청정 GRILL TYPE

- ALT1(전체) : 거실+주방+침실1+침실2+침실3

- ALT2(기본) : 거실+주방+침실1

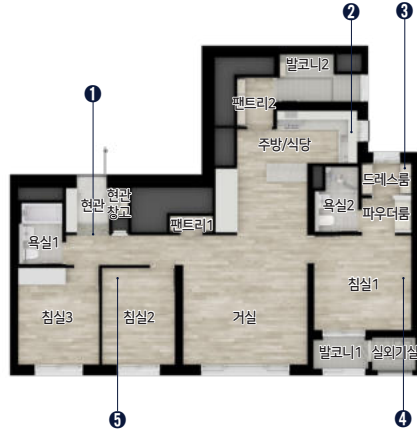
유상 옵션 금액

(금액 단위 : 천원, VAT 포함)

구분		판매가	계약금	
천장형 시스템 에어컨 LG WHISEN 시스템에어컨	LG전자	일반 GRILL TYPE ALT1(5대)	9,350 935	
		일반 GRILL TYPE ALT2(3대)	5,610 561	
	일반 공기청정 GRILL TYPE	ALT1(5대)	10,850 1,085	
		ALT2(3대)	6,510 651	
시스템에어컨 SAMSUNG DVM HOME	삼성전자	무풍 GRILL TYPE ALT1(5대)	9,350 935	
		무풍 GRILL TYPE ALT2(3대)	5,610 561	
	무풍 공기청정 GRILL TYPE	ALT1(5대)	10,850 1,085	
		ALT2(3대)	6,510 651	
빌트인 냉장고	LG전자	BC1L4AA+BC1F4AA+BC1K4AA	6,400 640	
	삼성전자	RR40C7995AP+RZ34C7965AP+RQ34C7945AP	6,520 652	
식기세척기	LG전자	DIE5PT	1,150 115	
	삼성전자	DW80F71Y1SEW	850 85	
빌트인 오픈 upgrade	삼성전자	NQ50T8539BK	550 55	
전기국밥	LG전자	블랙 인덕션 3구(BEI3ASB4BIE)	1,050 105	
		화이트 인덕션 3구(BEI3ANHLBIE)	1,200 120	
렌지후드	힘펠	독립형 렌지후드	320 32	
현관 중문		원슬라이딩도어 ①-1	1,470 147	
현관 특화		①-2	2,200 220	
거실 특화		세라믹타일	5,020 502	
복도 특화			3,970 397	
주방 엔지니어드 스톤(벽)			1,830 183	
주방 세라믹타일(상판+벽)			8,900 890	
주방 특화		상,하부장 조명+아일랜드 조명 ②	2,860 286	
드레스룸 특화		벽판넬형시스템가구+슬라이딩도어 ③	3,340 334	
침실 특화 (불박이장)	현대 리바트	침실1 슬라이딩 불박이장 ④	3,710 371	
		침실2 파우더형 불박이장 ⑤	1,410 141	
마루	동화 자연마루	맥스본 화이트	2,590 259	
		맥스그레이		
조명 특화	HDC렙스	거실	5,530 553	
욕실팬	힘펠	FHD3-C150P(1개소)	욕실1	550 55
			욕실2	550 55
		FHD3-C150P(2개소)	욕실1+2	1,100 110

● 빌트인 냉장고 ● 식기세척기 ● 전기국밥 ● 시스템 에어컨

● 확장형(별도계약)



● 유상 옵션

- ①-1 현관 중문
원슬라이딩도어
- ①-2 현관 특화
신발장 엠보PET도어+
신발장 하부조명+
현관 팬트리 그레이징+
5T거울+시트판넬+PET판넬
- ② 주방 특화
※ 상하부장 조명, 아일랜드 조명
- ③ 드레스룸 특화(침실1)
드레스룸 연장,
벽판넬시스템가구,
원슬라이딩도어

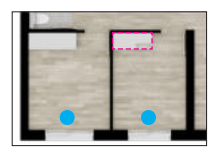


※ 파우더장 (조명 거울 포함)
※ 가구 선반 조명

④ 침실 특화
침실1 슬라이딩 불박이장



⑤ 침실 특화
침실2 파우더형 불박이장



※ 본 지면상의 배치도, 평면도, 투시도 등은 소비자의 이해를 돕기 위한 것으로 인-허가 과정이나 실제 시공시 다소 상이할 수 있으므로 팔히 견본주택에서 확인하시기 바랍니다.

84C

82세대

※ 침대, 식탁, 소파, 책상 등은 전시용입니다.

※ 시스템 에어컨의 설치구분

GRILL TYPE / 공기청정 GRILL TYPE

- ALT1(전체) : 거실+주방+침실1+침실2+침실3+알파룸

- ALT2(전체) : 거실+주방+침실1+침실2+침실3 - 확장기본형 / 알파룸특화형

- ALT3(기본) : 거실+주방+침실1

유상 옵션 금액

(금액 단위 : 천원, VAT 포함)

● 빌트인 냉장고 ● 식기세척기 ● 전기쿡탑 ● 시스템 에어컨

구분		판매가	계약금
전장형 시스템 에어컨 LG WHISEN 시스템에어컨	LG전자	일반 GRILL TYPE ALT1(6대)	10,890 1,089
		일반 GRILL TYPE ALT2(5대)	9,350 935
		일반 GRILL TYPE ALT3(3대)	5,610 561
	일반 공기청정 GRILL TYPE	ALT1(6대)	12,690 1,269
		ALT2(5대)	10,850 1,085
		ALT3(3대)	6,510 651
시스템에어컨 SAMSUNG DVM HOME	삼성전자	무풍 GRILL TYPE ALT1(6대)	10,890 1,089
		무풍 GRILL TYPE ALT2(5대)	9,350 935
		무풍 GRILL TYPE ALT3(3대)	5,610 561
	무풍 공기청정 GRILL TYPE	ALT1(6대)	12,690 1,269
		ALT2(5대)	10,850 1,085
		ALT3(3대)	6,510 651
빌트인 냉장고	LG전자 BC1L4AA+BC1F4AA+BC1K4AA	6,400 640	
	삼성전자 RR40C7995AP+RZ34C7965AP+RQ34C7945AP	6,520 652	
식기세척기	LG전자 DIE5PT	1,150 115	
	삼성전자 DW80F71Y1SEW	850 85	
빌트인 오븐 upgrade	삼성전자 NQ50T8539BK	550 55	
전기쿡탑	LG전자 블랙 인덕션 3구(BE13ASB4BIE)	1,050 105	
	LG전자 화이트 인덕션 3구(BE13ANHLBIE)	1,200 120	
렌지후드	힘펠 독립형 렌지후드	320 32	
현관 중문	3연동 슬라이딩도어 ①-1	2,470 247	
현관 특화	①-2	2,350 235	
거실 특화	세라믹타일	5,010 501	
복도 특화	확장기본형	4,510 451	
	알파룸 드레스룸특화형	4,760 476	
	알파룸 수납특화형	4,400 440	
주방 엔지니어드 스톤(벽)		1,690 169	
주방 세라믹타일(상판+벽)		8,760 876	
주방 특화	상,하부장 조명+아일랜드 조명 ②	3,180 318	
드레스룸 특화	벽판넬형시스템가구+슬라이딩도어 ③	3,920 392	
침실 특화 (불박이장)	현대 리바트	침실1 슬라이딩 불박이장 ④	3,710 371
		침실3 파우더형 불박이장 ⑤	2,330 233
알파룸 특화		알파룸 드레스룸특화형 ⑥-1	2,270 227
		알파룸 수납특화형 ⑥-2 (드레스룸+복도팬트리)	4,410 441
마루	동화 자연마루	맥스본 화이트	2,810 281
		맥스그레이	
조명 특화	HDC웹스	거실	5,530 553
욕실팬	힘펠	FHD3-C150P(1개소)	욕실1 550 55
			욕실2 550 55
		FHD3-C150P(2개소)	욕실1+2 1,100 110

● 확장형(별도계약)



● 유상 옵션

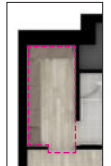
①-1 현관 중문 3연동 슬라이딩도어



①-2 현관 특화 신발장 엠보PET도어+신발장 하부조명+현관 팬트리 그레이경+5T거울+시트판넬+PET판넬

② 주방 특화 ※ 상하부장 조명, 아일랜드 조명

③ 드레스룸 특화(침실1) 드레스룸 연장, 벽판넬시스템가구, 원슬라이딩도어

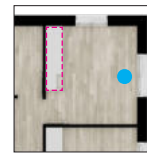


※ 파우더장 (조명 거울 포함) ※ 은경, 가구 선반 조명

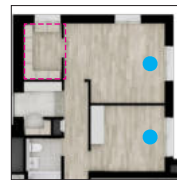
④ 침실 특화 침실1 슬라이딩도어 불박이장



⑤ 침실 특화 침실3 파우더형 불박이장



⑥-1 알파룸 드레스룸 특화 시스템가구, 드레스룸도어, 가구판넬



※ 침실3도어 위치 변경

※ 일반형 시스템가구

⑥-2 알파룸 수납 특화 (드레스룸+복도팬트리) 시스템가구2개소, 드레스룸도어, 팬트리도어



※ 파우더장(은경 포함)



※ 본 지면상의 배치도, 평면도, 투시도 등은 소비자의 이해를 돕기 위한 것으로 인·허가 과정이나 실제 시공시 다소 상이할 수 있으므로 필히 견본주택에서 확인하시기 바랍니다.

101

92세대

※ 침대, 식탁, 소파, 책상 등은 전시용입니다. ※ 시스템 에어컨의 설치구분
GRILL TYPE / 공기청정 GRILL TYPE
 - ALT1(전체) : 거실+주방+침실1+침실2+침실3+알파룸1+알파룸2 - 드레스룸특화형
 - ALT2(전체) : 거실+주방+침실1+침실2+침실3+알파룸1 - 확장기본형
 - ALT3(전체) : 거실+주방+침실1+침실2+침실3+알파룸2 - 드레스룸특화형
 - ALT4(전체) : 거실+주방+침실1+침실2+침실3
 - ALT5(기본) : 거실+주방+침실1
 ※ 알파룸2는 드레스룸특화(알파룸 서재형) 선택 시 설치 가능합니다.
 ※ 알파룸1은 평면_주방특화형 선택 시 설치 불가능합니다.

유상 옵션 금액

구분		판매가	계약금		
천장형 시스템 에어컨 LG WHISEN 시스템에어컨	LG전자	일반 GRILL TYPE	ALT1(7대)	13,050	1,305
			ALT2(6대)	11,330	1,133
			ALT3(6대)	11,330	1,133
			ALT4(5대)	9,790	979
			ALT5(3대)	6,160	616
	일반 공기청정 GRILL TYPE	ALT1(7대)	15,150	1,515	
		ALT2(6대)	13,130	1,313	
		ALT3(6대)	13,130	1,313	
		ALT4(5대)	11,290	1,129	
		ALT5(3대)	7,060	706	
빌트인 냉장고	LG전자	BC1L4AA+BC1F4AA+BC1K4AA	6,400	640	
	삼성전자	RR40C7995AP+RZ34C7965AP+RQ34C7945AP	6,520	652	
식기세척기	LG전자	DIE5PT	1,150	115	
	삼성전자	DW80F71Y1SEW	850	85	
빌트인 오픈 upgrade	삼성전자	NQ50T8539BK	550	55	
		블랙 인덕션 3구(BE13ASB4BIE)	1,050	105	
전기쿠포	LG전자	화이트 인덕션 3구(BE13ANHLBIE)	1,200	120	
		렌지우드	힘펠	독립형 렌지우드	320
현관 중문	원슬라이딩도어		①-1	1,470	147
현관 특화	①-2		2,430	243	
거실 특화	세라믹타일		7,380	738	
복도 특화	확장기본형		3,280	328	
	주방특화형		2,510	251	
	침실통합형		3,380	338	
	주방특화형+침실통합형		2,610	261	
주방 엔지니어드 스톤 (벽)	확장기본형		2,070	207	
	주방특화형		1,740	174	
주방 세라믹타일 (상판+벽)	확장기본형		12,310	1,231	
	주방특화형		12,800	1,280	
주방 특화	아일랜드+더블 팬트리+홈바(장식장) ②		12,560	1,256	
드레스룸 특화	침실1 서재형 알파룸+드레스룸 고급화 ④		15,280	1,528	
침실 특화 (불박이장)	현대 리바트	침실2 파우더형 불박이장 ⑤	1,770	177	
침실 통합	침실드레스룸+3연동 슬라이딩도어 ⑥		4,710	471	
알파룸 특화	알파룸2 특화(더블 드레스룸) ③		1,740	174	
마루	동화 자연마루	맥스본 화이트	3,490	349	
		맥스그레이			
조명 특화	HDC 랩스	거실	6,140	614	
		거실+주방	주방특화형	6,950	695
		주방우물천정+주방간접등	주방특화형	810	81
		주방우물천정	주방특화형	370	37
욕실팬	힘펠	FHD3-C150P(1개소)	욕실1	550	55
			욕실2	550	55
		FHD3-C150P(2개소)	욕실1+2	1,100	110

구분		판매가	계약금	
시스템에어컨 SAMSUNG DVM HOME	무풍 GRILL TYPE	ALT1(7대)	13,050	1,305
		ALT2(6대)	11,330	1,133
		ALT3(6대)	11,330	1,133
		ALT4(5대)	9,790	979
		ALT5(3대)	6,160	616
	무풍 공기청정 GRILL TYPE	ALT1(7대)	15,150	1,515
		ALT2(6대)	13,130	1,313
		ALT3(6대)	13,130	1,313
		ALT4(5대)	11,290	1,129
		ALT5(3대)	7,060	706

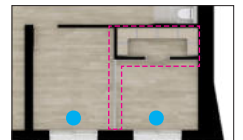
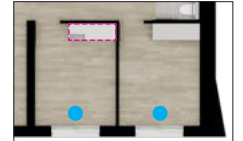
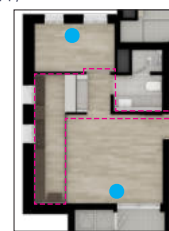
● 빌트인 냉장고 ● 식기세척기 ● 전기쿠포 ● 시스템 에어컨

● 확장형(별도계약)



● 유상 옵션

- ①-1 현관 중문 원슬라이딩도어
- ①-2 현관 특화 신발장 엠보PET도어+ 신발장 하부조명+ 현관 팬트리 그레이링+ 5T거울+시트판넬+PET판넬
- ② 주방 특화 아일랜드, 더블 팬트리, 홈바, 키코장, 유리장식장
- ③ 알파룸 특화 더블 드레스룸
- ④ 드레스룸 특화 (침실1 알파룸 특화(서재형)+드레스룸 고급화) 드레스룸 4 슬라이딩도어, 벽판넬형 시스템가구, 불박이장(조명형), 알파룸 원슬라이딩도어
- ⑤ 침실 특화 침실2 파우더형 불박이장
- ⑥ 침실 통합 침실 드레스룸, 3연동 슬라이딩도어



※ 본 지면상의 배치도, 평면도, 투시도 등은 소비자의 이해를 돕기 위한 것으로 인-허가 과정이나 실제 시공시 다소 상이할 수 있으므로 팔히 견본주택에서 확인하시기 바랍니다.

110

42세대

※ 침대, 식탁, 소파, 책상 등은 전시용입니다.

※ 시스템 에어컨의 설치구분

GRILL TYPE / 공기청정 GRILL TYPE

- ALT1(전체) : 거실+주방+침실1+침실2+침실3+알파룸
- ALT2(전체) : 거실+주방+침실1+침실2+침실3
- ALT3(기본) : 거실+주방+침실1

유상 옵션 금액

(금액 단위 : 천원, VAT 포함)

● 빌트인 냉장고 ● 식기세척기 ● 전기쿡탑 ● 시스템 에어컨

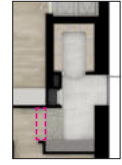
구분		판매가	계약금
전장형 시스템 에어컨 LG WHISEN 시스템에어컨	LG전자	일반 GRILL TYPE ALT1(6대)	11,340 1,134
		일반 GRILL TYPE ALT2(5대)	9,800 980
		일반 GRILL TYPE ALT3(3대)	6,170 617
	일반 공기청정 GRILL TYPE	ALT1(6대)	13,140 1,314
		ALT2(5대)	11,300 1,130
		ALT3(3대)	7,070 707
시스템에어컨 SAMSUNG DVM HOME	삼성전자	무풍 GRILL TYPE ALT1(6대)	11,340 1,134
		무풍 GRILL TYPE ALT2(5대)	9,800 980
		무풍 GRILL TYPE ALT3(3대)	6,170 617
	무풍 공기청정 GRILL TYPE	ALT1(6대)	13,140 1,314
		ALT2(5대)	11,300 1,130
		ALT3(3대)	7,070 707
빌트인 냉장고	LG전자 BC1L4AA+BC1F4AA+BC1K4AA	6,400 640	
	삼성전자 RR40C7995AP+RZ34C7965AP+RQ34C7945AP	6,520 652	
식기세척기	LG전자 DIE5PT	1,150 115	
	삼성전자 DW80F71Y1SEW	850 85	
빌트인 오픈 upgrade	삼성전자 NQ50T8539BK	550 55	
전기쿡탑	LG전자 블랙 인덕션 3구(BE13ASB4BIE)	1,050 105	
	LG전자 화이트 인덕션 3구(BE13ANHLBIE)	1,200 120	
렌지우드	힘펠 독립형 렌지우드	320 32	
현관 중문	비대칭스윙도어 ①-1	2,080 208	
현관 특화	①-2	확장기본형	3,200 320
		현관 중문 선택형	3,590 359
거실 특화	세라믹타일	7,060 706	
복도 특화	확장기본형	8,820 882	
	주방특화형	7,960 796	
	알파룸특화형	8,080 808	
	주방특화형+알파룸특화형	7,850 785	
주방 엔지니어드 스톤 (벽)	확장기본형	1,390 139	
	주방특화형	2,190 219	
주방 세라믹타일 (상판+벽)	확장기본형	10,730 1,073	
	주방특화형	12,620 1,262	
주방 특화	와이드 키친+다이닝+상,하부장 조명 ②	6,670 667	
드레스룸 특화	벽면별형시스템가구+슬라이딩도어 ③	7,640 764	
침실 특화 (불박이장)	현대 리바트	침실2 파우더형 불박이장 ④	1,770 177
		확장기본형 ⑤-1	4,010 401
알파룸 특화	현관 중문 선택시 ⑤-2	확장기본형 ⑤-1	4,010 401
		현관 중문 선택시 ⑤-2	2,470 247
마루	동화 자연마루	맥스본 화이트	3,760 376
		맥스그레이	3,760 376
조명 특화	HDC 렉스	거실	8,170 817
		거실+주방	주방특화형 9,190 919
		주방우물천정+주방간접등	주방특화형 1,020 102
		주방우물천정	주방특화형 370 37
욕실팬	힘펠	FHD3-C150P(1개소) 욕실1	550 55
		FHD3-C150P(1개소) 욕실2	550 55
		FHD3-C150P(2개소) 욕실1+2	1,100 110

확장형(별도계약)



유상 옵션

- ①-1 현관 중문
비대칭스윙도어
- ①-2 현관 특화
신발장 엠보PET도어+
신발장 하부조명+
현관 팬트리 그레이경+
ST거울+시트판넬+PET판넬



※ 중문 선택 시 디딤 폭 연장

② 주방 특화
와이드다이닝, 대형 아일랜드



※ 상하부장 조명, 아일랜드 조명

③ 드레스룸 특화(침실1)
드레스룸 연장, 원슬라이딩도어,
벽면별형 시스템가구



※ 벽체 가구판넬
※ 파우더장 (조명 거울 포함)
※ 은경, 가구 선반 조명

④ 침실 특화
침실2 파우더형 불박이장



⑤-1 알파룸 특화
대형 드레스룸,
알파룸 원슬라이딩도어

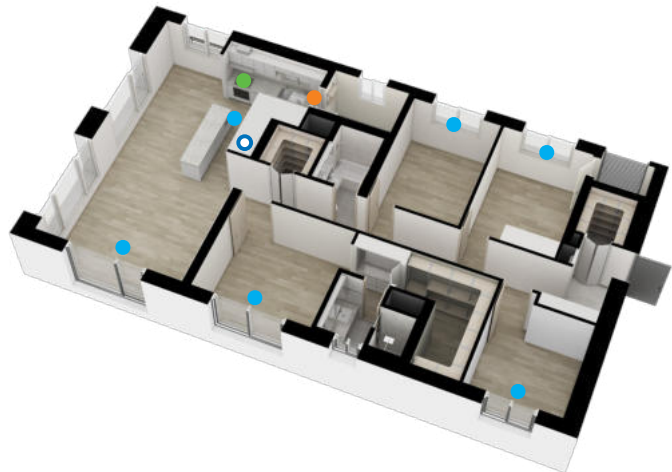


※ 벽체 가구판넬 ※ 일반형 시스템가구
※ 현관 중문 선택시 ⑤-2 참고

⑤-2 알파룸 특화+현관 중문 선택시
대형 드레스룸



※ 벽체 가구판넬 ※ 일반형 시스템가구



※ 본 지면상의 배치도, 평면도, 투시도 등은 소비자의 이해를 돕기 위한 것으로 인·허가 과정이나 실제 시공시 다소 상이할 수 있으므로 필히 견본주택에서 확인하시기 바랍니다.

136P

3세대

※ 침대, 식탁, 소파, 책상 등은 전시용입니다.

※ 시스템 에어컨의 설치구분

GRILL TYPE / 공기청정 GRILL TYPE

- ALT1(전체) : 거실+주방+침실1+침실2+침실3+침실4+알파룸

- ALT2(기본) : 거실+주방+침실1

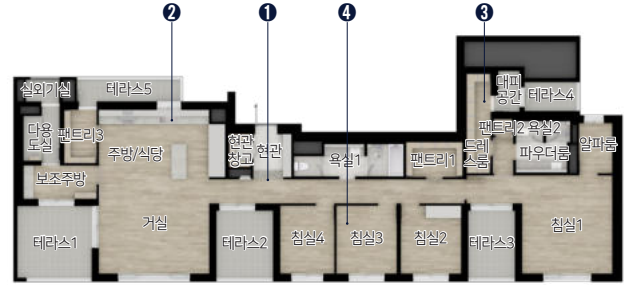
유상 옵션 금액

(금액 단위 : 천원, VAT 포함)

구분		판매가	계약금
천장형 시스템 에어컨 LG WHISEN 시스템에어컨	LG전자	일반 GRILL TYPE ALT1(7대)	13,200 1,320
		일반 GRILL TYPE ALT2(3대)	6,270 627
	일반 공기청정 GRILL TYPE	ALT1(7대)	15,300 1,530
		ALT2(3대)	7,170 717
시스템에어컨 SAMSUNG DVM HOME	삼성전자	무풍 GRILL TYPE ALT1(7대)	13,200 1,320
		무풍 GRILL TYPE ALT2(3대)	6,270 627
	무풍 공기청정 GRILL TYPE	ALT1(7대)	15,300 1,530
		ALT2(3대)	7,170 717
빌트인 냉장고	LG전자	BC1L4AA+BC1F4AA+BC1K4AA	6,400 640
	삼성전자	RR40C7995AP+RZ34C7965AP+RQ34C7945AP	6,520 652
식기세척기	LG전자	DIE5PT	1,150 115
	삼성전자	DW80F71Y1SEW	850 85
빌트인 오븐 upgrade	삼성전자	NQ50T8539BK	550 55
전기쿡탑	LG전자	블랙 인덕션 3구(BEI3ASB4BIE)	1,050 105
		화이트 인덕션 3구(BEI3ANHLBIE)	1,200 120
렌지우드	힘펠	독립형 렌지우드	320 32
현관 중문		3연동 슬라이딩도어 ①-1	2,470 247
현관 특화		①-2	3,420 342
거실 특화		세라믹타일	7,450 745
복도 특화			11,010 1,101
주방 엔지니어드 스톤(벽)			2,510 251
주방 세라믹타일(상판+벽)			13,000 1,300
주방 특화		상,하부장 조명+아일랜드 조명 ②	4,900 490
드레스룸 특화		벽판넬형시스템가구+슬라이딩도어 ③	8,060 806
침실 특화 (불박이장)	현대 리바트	침실3 파우더형 불박이장 ④	1,770 177
마루	동화 자연마루	맥스본 화이트	4,450 445
		맥스그레이	
조명 특화	HDC 랩스	거실	7,010 701
		거실+주방	주방특화형 9,020 902
		주방우물천정+주방간접등	주방특화형 2,010 201
		주방우물천정	주방특화형 750 75
욕실팬	힘펠	FHD3-C150P(1개소)	욕실1 550 55
			욕실2 550 55
		FHD3-C150P(2개소)	욕실1+2 1,100 110

범례 ● 빌트인 냉장고 ● 식기세척기 ● 전기쿡탑 ● 시스템 에어컨

확장형(별도계약)



유상 옵션

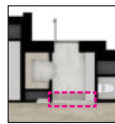
①-1 현관 중문 3연동 슬라이딩도어

② 주방 특화 ※ 상하부장 조명, 아일랜드 조명

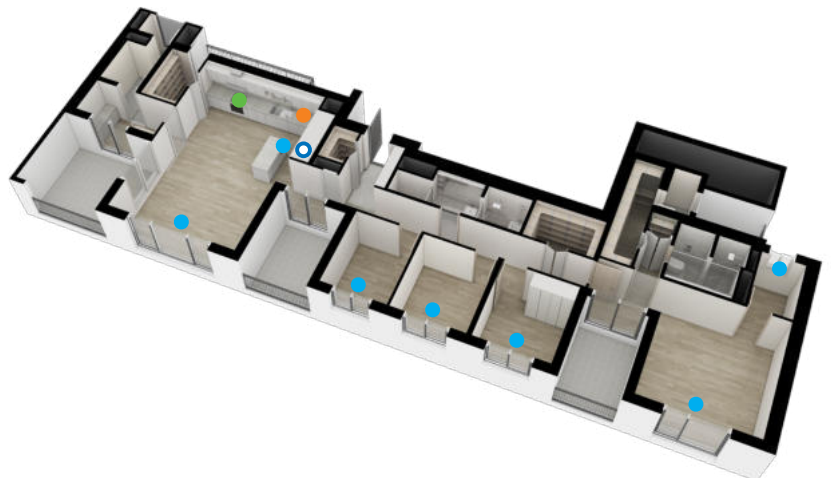
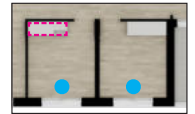
③ 드레스룸 특화(침실1) 원슬라이딩도어, 벽판넬형 시스템가구

④ 침실 특화 침실3 파우더형 불박이장

①-2 현관 특화 신발장 옆PET도어+ 신발장 하부조명+ 현관 팬트리 그레이경+ 5T거울+시트판넬+PET판넬



※ 벽체 가구판넬



※ 본 지면상의 배치도, 평면도, 투시도 등은 소비자의 이해를 돕기 위한 것으로 인·허가 과정이나 실제 시공시 다소 상이할 수 있으므로 팔히 견본주택에서 확인하시기 바랍니다.

LG WHISEN 시스템에어컨

세련되고 깔끔한 디자인으로
아이파크의 품격을 높여줍니다

New 소프트 바람

섬세한 바람 조절은 물론, 최저 23dB의 조용함으로
몸에 닿지 않으면서 쾌적한 바람을 만들어줍니다.

- ※ 이해를 돕기 위한 이미지로 실제 사용 결과는 다를 수 있습니다. ※ 에너지 절감율은 공인 시험기관 (KTL) 참가하여 진행된 3차 인증 Test 결과입니다. 모델, 운전모드 및 실사용 환경에 따라 결과는 다를 수 있습니다.
- 시험일자 : '25년 2월 - 대상모델 : 실외기- 주거용 6 HP, 주거용 1WAY 실내기 - 7.2, 6.0, 4.0 kW
- 시험방법 : 실외온도 35℃, 실내온도 27℃, 8시간 냉방 운전, 일반바람 (강풍, 표준각, 회랑온도 18℃), 소프트바람 (회랑온도 4단계, 회랑온도 18℃) - 결과 : 일반바람 대비 소프트바람 8시간 누적 소비전력 76% 감소
- ※ 소프트바람 운전중 무선리모컨의 '온도 버튼 동작 시 바람온도' 단계를 변경할 수 있습니다.
- ※ 소프트바람 운전중 '실내 회랑온도' 변경을 원하는 경우, 소프트바람을 해제해야 합니다.

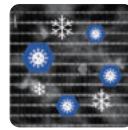


New

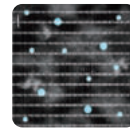
열교환기 세척으로 세균 증식 억제효과

에어컨 속 열교환기의 응축수를 얼렸다가 녹이면서 세척을 도와줍니다.

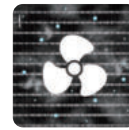
- ※ 열교환기 세척 기능은 에어컨 미사용 중 무선 리모컨을 통해 실내기별로 작동할 수 있으며, 실내기 1대씩 사용 가능합니다. 사용조건에 따라 동작시간에 차이가 있을 수 있습니다. (최대 45분)
- ※ 세균 증식 억제 효과는 비휘발성인 작용에 의한 결과이며, 실사용 환경에 따라 다를 수 있습니다.
- 시험균 : 녹농균(ATCC 15442) - 시험조건 : 온도:37±0.5℃에서 24h 정지 배양한 시험균액에 열교환기를 침지한 후 건조하고 열교환기 세척 기능 작동 후 균 수 측정
- 시험환경 : 실내온도 (건구) 27±1℃, (습구) 19±0.5℃ / 실외온도 (건구) 35±1℃, (습구) 24±0.5℃
- 시험모델 : MNV0721C2S, MNV0231K2S - 시험기관 / 시험일시 : TÜV Rheinland 참가 시험 / '25.2월



열교환기의
응축수를
얼렸다가



녹이면서
먼지 및
세균 제거



세척 후
자동건조로
청결하게

New

시건조로 에어컨 내부 습기 제거

에어컨 사용 후, 에어컨 내부의 습도센서를 이용하여 자동으로
실내기 내부에 남아있는 물기를 건조시킵니다. 세균번식을 억제하고
청결한 관리를 도와줍니다.
시건조 시 ThinQ 앱을 통해 남은 운전시간을 확인할 수 있습니다.



실내 온도/습도 기반,
15~60분 사이로
건조시간이 자동 설정됩니다.

시건조 중 바람세기
(1~5단계)를 조절해 건조시간
단축도 가능합니다.

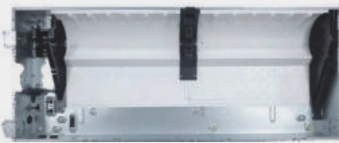
New

항균 처리 단열재 / 항균 처리 드레인팬으로 세균 번식 방지

바람이 지나가는 실내기 본체 내부를 항균 처리하여
세균 번식을 방지합니다.



항색포도상구균, 대장균 감소효과
항곰팡이 1등급 확보



당당하게 인증받은 1등급 에너지 소비효율

LG는 주거용 시스템에어컨(1Way)로 측정하여
1등급 에너지 소비효율을 제대로 인증받았습니다.



내구성 강한 내부 케이스

부식과 변형에 강한 용융아연도금 강판을 적용해
내구성을 향상 시켰습니다.



내부 케이스

※ 제품은 품질, 단종 등 공급이 불가능한 경우에 한해 동등이상의 제품으로 변경합니다. ※ 본 이미지는 실제와 차이가 있을 수 있습니다.

바람이 지나는 모든 길을 관리하는
속부터 깨끗한 휘센 청정관리

* 이해를 돕기 위한 이미지이며, 제조사의 사정으로 변경 또는 대체 될 수 있습니다

실내 공기 청정관리

※ 공기청정 옵션 선택시
극초미세먼지 필터, 탈취필터 적용

프리필터

들어오는 바람의 큰 먼지 제거

극초미세먼지 필터

실내의 극초미세먼지 제거와
부유세균 및 바이러스 감소 효과

탈취필터

실내 공간의 냄새 제거

제품 내부 위생관리

항균처리 드레인팬

드레인팬 항균 처리로
세균 증식 억제

항균처리 단열재

단열재 항균 처리로
세균 증식 억제

열교환기 세척

열교환기의 응축수를
얼렸다가 녹이면서 세척

AI 건조

운전 종료 시 에어컨 내부
습기 제거에 도움

온도뿐만 아니라 습도까지 고려한 쾌적운전

온도와 습도를 기반으로 필요한 냉방량을 스스로 판단하는
쾌적절전 기능으로 에너지를 절감합니다.

온도, 습도 센싱해서
절전하는 휘센 시스템에어컨

온도와 습도를 동시에 보고 습도에 따른 적절한 체감온도
제어를 통해 쾌적하고 절전효과가 뛰어난 운전을 수행

쾌적

온도, 습도 센싱만하는
일반 시스템에어컨

실내 습도와 무관하게 “설정된” 온도에 따라 낮은 온/습도로
운전 시에는 냉방병, 안구건조증 등의 원인이 됨

쾌적

실내기 하나가 고장나도
문제없이 정상 가동

여름철 실내기 1대가 고장나도 나머지는 시간제한 없이
정상 가동하여 불편함이 없습니다.



※ 제품은 품질, 단종 등 공급이 불가능한 경우에 한해 동등이상의 제품으로 변경합니다. ※ 본 이미지는 실제와 차이가 있을 수 있습니다.

SAMSUNG 무풍 시스템에어컨 System Air Conditioner

일반 냉방과 무풍 냉방을
같이 누리세요!



당연한 선택! 삼성 무풍 시스템에어컨



삼성 무풍 시스템에어컨은
직접풍과 간접풍은 물론 무풍 냉방기술까지
적용된 신개념 에어컨입니다.

※ 일반 시스템에어컨에는 무풍기능이 없습니다.

일반 시스템에어컨 2가지 바람	삼성 무풍 시스템에어컨 3가지 바람
 <p>직접풍</p> <p>날개 각도 조절로 간접풍</p>	 <p>직접풍</p> <p>날개 각도 조절로 간접풍</p> <p>마이크로홀로 무풍</p>

무풍으로 한번 더 절전해주는 무풍 초절전

삼성 무풍 시스템에어컨은
에너지소비효율 1등급에 무풍운전을
하게 되면 전력 사용량이 더욱 절감됩니다.

일반 시스템에어컨 에너지소비효율 1등급만 받은 일반 시스템에어컨	삼성 무풍 시스템에어컨 무풍 냉방 사용 시, 에너지소비효율 1등급에 최대 61%까지 또 절전
 <p>에너지소비효율등급</p>	 <p>에너지소비효율등급</p> <p>무풍 사용시, 최대 61% 절감</p>

※ 제품은 품질, 단종 등 공급이 불가능한 경우에 한해 동등이상의 제품으로 변경합니다. ※ 본 이미지는 실제와 차이가 있을 수 있습니다.

SAMSUNG 무풍 시스템에어컨 System Air Conditioner

혁신적인 기술과 세련된 디자인으로
쾌적함은 물론 뛰어난 인테리어를
완성합니다

살균필터로 더 안전하게! 초미세먼지 제거 사계절 공기청정

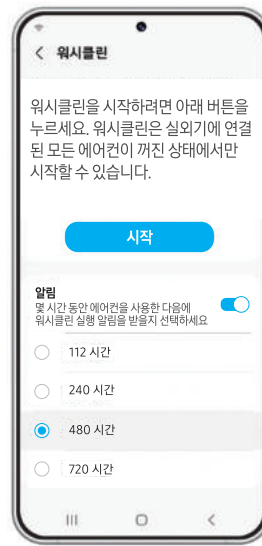
삼성의 공기청정 기술력이 집약된 5단계
청정시스템으로, 탈취 필터로 생활냄새뿐
아니라 PM1.0필터로 초미세먼지까지
제거합니다.

* 공기 청정 패널은 추가 옵션 사항입니다.



깨끗한 공기를 위해 철저한 자기 관리 워시클린(Wash Clean)

열교환기 표면에 성에를 생성한 후 녹여서
물을 만들고, 이 물로 세균을 씻어 냅니다.



- * 해당 기능을 사용하기 위해서는 스마트폰에 SmartThings 앱을 설치해야 함.
- * 워시클린 관련
 - 시험방법 : 열교환기 표면에 균을 도포하고, 워시클린 기능을 작동한 후 샘플 3곳에서 측정된 값을 평균해 감소율을 계산함 (대장균, 황색모도상구균)
 - 국제 시험 검사기관 Intertek의 검증을 받은 시험결과로 실사용 환경에 따라 다를 수 있음.
 - 사용조건에 따라 동작시간에 차이가 있을 수 있습니다.(최대 80분)

시스템에어컨을 편리하고 똑똑하게 사용하는 SmartThings



음성으로
시스템에어컨을 제어하세요



"하이 빅스비, 에어컨 켜줘"
빅스비가 앱을 통해 에어컨을 켜다

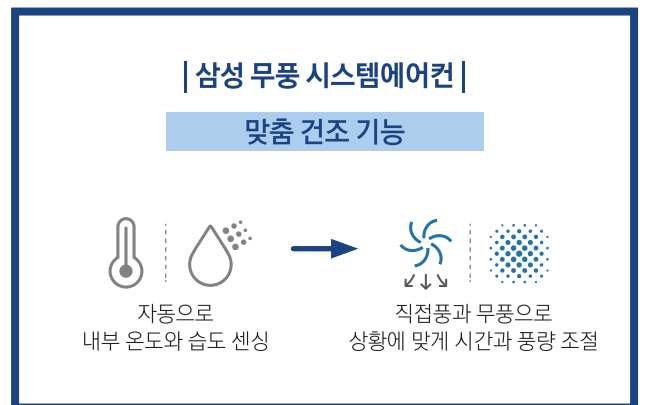


GPS 위치 인식을 통해
시스템에어컨을 제어하세요



설정된 GPS 범위 내에 들어오면
GPS가 앱을 통해 에어컨을 켜다

곰팡이와 냄새를 예방하는 맞춤 자동 건조 기능



* 제품은 품질, 단종 등 공급이 불가능한 경우에 한해 동등이상의 제품으로 변경합니다. * 본 이미지는 실제와 차이가 있을 수 있습니다.

빌트인 냉장고

BC1L4AA+BC1F4AA+BC1K4AA

기술의 정점에서 만난 가장 아름다운 오브제



LG 컨버터블 패키지 | Objet Collection

(냉동/냉장/김치냉장고)

Fit & Max

공간에 자연스럽게 녹아 드는 뉴트럴 디자인

다양한 소재와 컬러로 어떤 공간에도 자연스럽게 어우러져 아름다운 공간 연출

본질을 양보하지 않은 압도적 성능

LG전자만의 기술력을 적용, 가전 본연의 기능에 집중해 최상의 편의성 선사

더할수록 공간이 완성되는 가전 컬렉션

하나만 두어도 자체로 멋스럽고, 더할수록 주방 공간을 작품처럼 완성

구석구석 신선한 냉기를 전달하는 냉장고



24시간 자동정온
±0.5℃ 낮은 온도 편차로 신선함을 오래 유지

도어쿨링+
자주 여닫는 도어 쪽 식품도 신선하게

실용적인 수납공간
다양한 식재료 보관을 더 자유롭고 편리하게



특급 냉동
냉동고 전체 온도를 빠르게 낮춰 신선하게 보관

신선 냉동실
생선, 육류 등 다른 식품들과 분리하여 보관

넉넉한 서랍과 선반
서랍4개, 선반3개로 넉넉하게 수납



±0.3℃ 신선정온
낮은 온도 편차로 본연의 맛을 지켜주는

인공지능맞춤보관
포장김치도 제조사, 제조일자에 맞춰 더 맛있게

다용도 냉장고
김치보관 / 냉동 전환기능

Fit & Max 라인업

우리집에 딱 맞는 냉장고 조합을 맞춤으로 구성



제로 클리어런스 힌지

냉장고 장과의 간격을 최소화 한 Fit & Max 디자인



터치 한 번으로 오토도어

한 번의 터치로 힘들이지 않고 도어 오픈



더 넓은 도어 열림각

110도로 편리하고 넓은 도어 열림각



※ 제품은 품질, 단종 등 공급이 불가능한 경우에 한해 동등이상의 제품으로 변경합니다. ※ 본 이미지는 실제와 차이가 있을 수 있습니다. ※ 가전 선택 시 일부 주방, 가구 형태 및 칸막이 설치 유무가 변경될 수 있습니다.

BESPOKE 키친핏

RR40C79(8)95AP + RZ34C79(8)65AP
+ RQ34C79(8)45AP

주방가구에 딱 맞는 키친핏으로
더 스타 일리쉬 하게!

삼성 BESPOKE 키친핏 냉장고

특장점

- 냉기 전달과 유지가 탁월한 메탈이 냉장고 도어까지 적용되어 신선함을 지켜드립니다.
- 다양한 타입의 냉장고를 라이프 스타일에 맞추어서 조합 가능합니다.
- 디자인도 기능도 깔끔하고 세련된 1도어로 라이프 스타일에 따라 선택할 수 있습니다.

- 멀티냉각 시스템
- 와이파이 기능
- 미세 정온 기능
- 용량 : 냉장 408ℓ / 냉동 347ℓ / 김치 347ℓ
- 라이프 스타일에 맞게 조합 가능 : 냉동+냉장+김치
- Auto Open Door
- 도어 열림각105도
- 제조사 : 삼성전자

※ 가구장에 따라 냉장고 상부장 40~50mm 정도 공간이 발생할 수 있습니다.

* 국내 최초 키친핏 출시

 <p>메탈쿨링 적용</p> <p>냉기 전달과 유지가 탁월한 메탈로 냉장고 도어까지 적용되어 신선함을 지켜드립니다.</p>	 <p>미세정온 기능</p> <p>정교한 센서와 알고리즘으로 온도를 초정밀 제어(±0.5℃)하는 미세정온기술로 식재료 처음의 맛과 질감을 유지합니다.</p>	 <p>필터 교체 없이 냄새를 잡아주는 UV 청정탈취</p> <p>강력한 탈취 효과로 냄새를 잡아주고, UV LED를 통해 부착균까지 살균해주니까 위생적으로 보관할 수 있습니다.</p>	<p>더 편리한 기능들</p> <div style="display: flex; justify-content: space-around;"> <div data-bbox="1150 1440 1294 1682">  <p>멀티냉각시스템</p> <p>선반마다 균일하게 냉기를 전달해주어 더 신선하고 맛있는 보관이 가능합니다.</p> </div> <div data-bbox="1321 1440 1465 1682">  <p>와이파이 기능</p> <p>Wi-Fi를 통해 냉장고와 휴대폰이 연결 가능하여 언제 어디서나 관리가 가능합니다.</p> </div> </div> <p>※ 와이파이 기능은 휴대폰 종류에 따라 제한이 있을 수 있습니다.</p>
<p>라이프 스타일에 맞는 나만의 조합</p>  <p>다양한 타입의 냉장고를 라이프 스타일에 맞게 조합 가능합니다.</p> <ol style="list-style-type: none"> 1. 냉장 : 코타화이트 2. 냉동 : 코타화이트 3. 김치 : 코타화이트 <p>※ 전 타입 동일 색상 적용됩니다. ※ 시공사 주방가구 배치에 따라 설치배열 및 도어의 개폐 방향은 변경될 수 있습니다.</p> <p>냉동+냉장+김치</p>	<p>다양한 BESPOKE 1도어 냉장고</p> <p>디자인도 기능도 깔끔하고 세련된 1도어로 라이프 스타일에 따라 선택할 수 있습니다.</p> <div style="display: flex; justify-content: space-around;"> <div data-bbox="595 1861 783 2063"> <p>1도어 냉장고</p>  <p>습도 조절이 가능한 빅박스로 제철 채소와 과일을 더욱 신선하게 보관할 수 있습니다.</p> </div> <div data-bbox="799 1861 987 2063"> <p>1도어 냉동고</p>  <p>넓고 깊어진 빅박스로 부피가 커서 어려웠던 식재료를 여유롭게 보관 가능합니다.</p> </div> <div data-bbox="1003 1861 1192 2063"> <p>1도어 김치냉장고</p>  <p>김치 염도에 강 / 중 / 약 3단계로 맞춤 김치 보관이 가능하고, 필요 시에는 냉장 / 냉동으로도 변은 가능합니다.</p> </div> </div>	<p>SmartThings Energy & Home Care</p>  <p>스마트홈을 위한 SmartThings AI 플랫폼</p> <p>스마트홈을 위한 SmartThings Home Care</p>	

※ 제품은 품질, 품귀 등 부득이한 경우에 한해 동등이상 제품으로 변경합니다. ※ 본 이미지는 실제와 차이가 있을 수 있습니다. ※ 가전 선택 시 일부 주방, 가구 형태 및 칸막이 설치 유무가 변경될 수 있습니다.

식기세척기

완벽한 빌트인 라인으로
주방의 품격을 완성합니다



식기를 씻는 것, 그 이상의 깨끗함 LG DIOS 식기세척기

DIE5PT | 14인용

에너지 소비효율 : 1등급
색상 : 하부장 마감 색상과 동일하게 적용하여 인테리어 효과가 뛰어나.
용량 : 14인용
트루세척 : 100°C 트루스팀

- 자동 문열림 건조
 - UP가전
 - 연수장치
 - 자동코스
- ※식기오염도에 따라 세척시간과 온도를 자동으로 조절

트루세척

100°C 트루스팀
고온 미세스팀이 포함된
세척코스로 유해 세균 제거



토네이도 세척 날개
입체 물살을 만들어 기름때
없이 강력하게 빈틈없이 세척



대용량 14인용

온가족 식사 후에도 고민없이 한번에 세척
효율적인 공간 활용이 가능한 스마트 선택으로
최대 14인용 많은 양의 식기를 한번에 세척



인버터 DD모터

10년 무상 보증
인버터 Direct Drive Motor



감각적인 키친테리어 삼성 Bespoke AI 식기세척기

DW80F71Y1SEW | 12인용

에너지 소비효율 : 1등급
색상 : 하부장 마감 색상과 동일하게 적용하여 인테리어 효과가 뛰어나.

- 자동 문열림 건조
- 고온 직수 세척
- 인버터 세척모터 10년 무상 보증

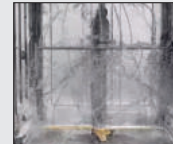
스팀 불림

스팀 불림 코스의 고온
스팀으로 꼼꼼하게 불린
후 강력한 4단 입체 물살로
강력하게 세척합니다.



강력세척

하단에 720° 무빙 세척
날개와 최상단과 상단의
세척날개가 4단 입체
강력하게 세척합니다.



파워살균

유해세균을 99.999%
살균하는 고온직수와
강력건조로 안심하고
사용하세요.



AI 맞춤 세척+

오염도에 따라 세척 온도와
시간을 조정하고 시 알고리
즘으로 헹굼 횟수를 결정해
효과적으로 세척을 합니다.



※ 제품은 품질, 단종 등 공급이 불가능한 경우에 한해 동등이상의 제품으로 변경합니다. ※ 본 이미지는 실제와 차이가 있을 수 있습니다. ※ 가전 선택 시 일부 주방, 가구 형태 및 칸막이 설치 유무가 변경될 수 있습니다.

전기쿡탑

주부와 가족의 건강을 위해
조리기기의 명품을 선보입니다



디자인과 성능을 한번에! 요리에 즐거움을 더하다
LG DIOS 빌트인 인덕션 전기레인지
BEI3ASB4BIE

에너지 소비효율 : 1등급
상판재질 : 세라믹글라스
총 출력 : 3.4kW

- 끓음 알림기능
- 자동용기감지
- 21종 안전장치
- UP가전

5중 고화력 부스터로 요리를 빠르게!



쿼드 인버터로 저효율 용기도 빠르게!



끓음 알림 & 음성안내



인덕션보다 빠른 초고효율 인덕션
LG DIOS | Objet Collection
BEI3ANHLBIE

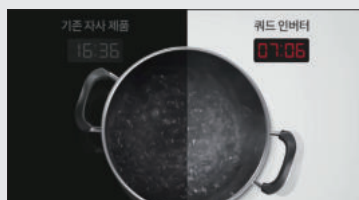
에너지 소비효율 : 1등급
상판재질 : 세라믹글라스
총 출력 : 3.4kW

- 끓음 알림기능
- 자동용기감지
- 21종 안전장치
- 원터치 다이렉트 컨트롤

5중 고화력 부스터로 요리를 빠르게!



쿼드 인버터로 저효율 용기도 빠르게!



원터치 다이렉트 컨트롤



※ 제품은 품질, 단종 등 공급이 불가능한 경우에 한해 동등이상의 제품으로 변경합니다. ※ 본 이미지는 실제와 차이가 있을 수 있습니다. ※ 가전 선택 시 일부 주방, 가구 형태 및 칸막이 설치 유무가 변경될 수 있습니다.

빌트인 오븐

완벽한 빌트인 라인으로
주방의 품격을 완성합니다



삼성전자 Bespoke 50L 대용량 오븐 (전자레인지 / 에어프라이 겸용) NQ50T8539BK

- 쾌속 해동, 발효, 건조
- 탈취, 보온, 자동 조리 50가지



기름 없이도 바삭하게 에어프라이
건강하게 튀김 요리를 즐겨보세요.
불필요한 기름기는 줄이고 맛은 그대로 살려, 감자튀김이나
해쉬브라운은 물론 야채도 맛있게 즐길 수 있습니다.



많은 요리를 한번에 50L 대용량 조리실
통치킨이나 돼지고기 바비큐와 같은 대용량
음식은 물론 파이나 스투 등 높이가 낮은 요리는
2단으로 동시에 조리하여 한 번에 많은 요리를
완성할 수 있습니다.



두개의 회전팬으로 빠르고 고르게 듀얼 팬
두개의 회전팬으로 오븐 내부에서 열을 빠르게
순환시켜 음식이 빠르고 고르게 조리됩니다.
고른 열 전달과 적은 온도 편차로 많은 양의 음식
조리에도 적합합니다.



레인지 콤비 기능 & 프로로스팅
220°C의 높은 온도로 음식의 표면을 빠르게
익히고 낮은 온도로 천천히 조리하여 수분을
잡아 걸은 바삭하고 속은 촉촉한 만족도 높은
요리가 가능합니다.



고온 스팀으로 깨끗하게
오븐 내부에 고온의 스팀을 불어 넣어 단단히
박힌 기름때나 음식물 찌꺼기도 닦아내기 쉽게
만들어 간편한 청소로 늘 청결한 오븐 상태를
유지할 수 있습니다.

렌지후드

어떤 공간에 있든,
힘펠과 함께 쾌적한 공기를 만나보세요



특장점

- 지문방지 강판 : 내지문성 강화도장의 스테인리스 강판으로 손자국 & 오염에 강한 내구성
- 감각적인 디자인 : 이음새가 없어 세련된 외관 디자인
- 다단정풍량 / 저소음 BLDC 모터 : 조용하면서 강력한 정풍량 BLDC 모터로 소음 최소
- 슬림형 LED : Bar형태 LED 조명으로 밝은 조리 공간 확보
- 손쉬운 세척 : 요리 시마다 기름때기는 필터를 물세척하여 위생적인 관리
- 이탈방지 필터고리 : 낙하위험으로부터 필터를 안전하게 분리

HIMPEL
숨쉬는 집®

※ 제품은 품질, 단종 등 공급이 불가능한 경우에 한해 동등이상의 제품으로 변경합니다. ※ 본 이미지는 실제와 차이가 있을 수 있습니다. ※ 가전 선택 시 일부 주방, 가구 형태 및 칸막이 설치 유무가 변경될 수 있습니다.

현관 중문

편안하고 아늑한 우리집 중문,
트렌디한 감각으로 집의 가치를
올려줍니다

<59 타입 - 원슬라이딩도어 시공 사례>



<84A 타입 - 원슬라이딩도어 시공 사례>



<101 타입 - 원슬라이딩도어 시공 사례>



특장점 (옵션 적용세대 : 전 타입)

- 59, 75, 84A, 84B, 101 타입 : 원슬라이딩도어
- 84C, 136P 타입 : 3연동 슬라이딩도어
- 110 타입 : 비대칭스윙도어
- 알루미늄 프레임으로 도어의 뒤틀림, 변형 방지
- 타입별 사이즈 등이 각기 다르게 적용되오니 세부사항은 옵션 계약 시 확인 바랍니다.
- 모헤어 없음, 타입별 개폐방향이 변경될 수 있습니다.
- 중문 설치 시 자재 특성상 도어와 틀 사이 틈이 발생할 수 있습니다.

※ 제품은 품질, 단종 등 공급이 불가능한 경우에 한해 동등이상의 제품으로 변경합니다. ※ 본 이미지는 실제와 차이가 있을 수 있습니다. ※ 상기 이미지는 입주자의 이해를 돕기위한 것으로, 현장상황에 따라 다소 상이할 수 있으므로 필히 세부사항은 옵션계약 시 확인하기 바랍니다.

현관 특화

고급스러운 벽면 마감과 간접조명으로
통일감 있는 쾌적한 현관을
연출해드립니다

〈 84A 타입 시공 사례 〉



〈 101 타입 타입 시공 사례 〉



특장점 (옵션 적용세대 : 전 타입)

- 전 타입 : 신발장 엠보PET도어+신발장 하부조명+현관 팬트리 그레이경+5T거울+시트판넬+PET판넬
- 신발장 하부에 조명을 설치함으로 입구에서부터 고급스러운 현관을 구성합니다.
- 고급 시트판넬로 벽면을 마감하여, 세련된 질감과 고급스러운 분위기를 연출합니다.
- 타입별로 사이즈, 구성 등이 각기 다르게 적용되오니, 세부사항은 옵션 계약 시 확인 바랍니다.

거실 특화

(세라믹타일)

이태리 유럽 외산의 고급스러운
마감과 촉감으로 트렌디한 거실을
연출해드립니다

< 59 타입 시공 사례 >



< 84A 타입 시공 사례 >



< 101 타입 시공 사례 >



특장점 (옵션 적용세대 : 전 타입)

- Italy Big Slab Ceramic을 적용한 아트월로 자연스럽게 고급스러운 무늬를 구현하였습니다.
- 친환경 자재로 유니크하고 고급스러운 거실로 연출해 드립니다.
- 아트월 설치 시 세라믹타일 이음새 구분이 발생되며 이음새 구분 위치 및 무늬결이 모델하우스와 상이하게 설치될 수 있습니다.
- 유상옵션 거실아트월은 세라믹타일로 구성되어 있으며 타입별로 규격 및 적용위치 등이 각기 다르게 적용되오니 세부사항은 옵션 계약 시 확인 바랍니다.
- 벽걸이 TV 설치 시 타일 파손 방지를 위해 전용 공구 사용을 통한 설치를 권장합니다.

거실 특화 시공 위치

세라믹

< 59 확장기본형 >



< 75 확장기본형 >



< 84A 확장기본형 >



< 84B 확장기본형 >



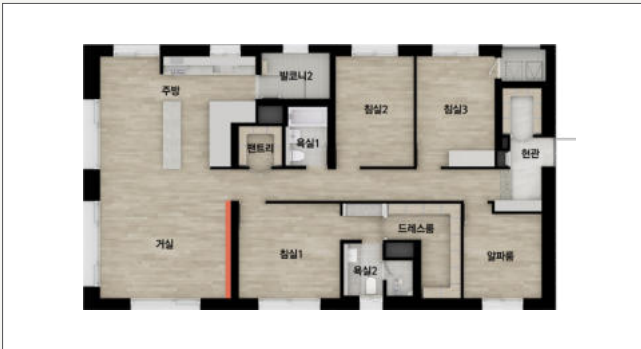
< 84C 확장기본형 >



< 101 확장기본형 >



< 110 확장기본형 >



< 136P 확장기본형 >



※ 확장기본형 평면도 기준으로 작성되었으며, 평면옵션(주방 특화, 침실 특화(멀티룸), 침실 통합, 알파룸 특화) 선택 시에도 동일하게 시공됩니다.

※ 제품은 품질, 단종 등 공급이 불가능한 경우에 대해 등등이상의 제품으로 변경됩니다. ※ 본 이미지는 실제와 차이가 있을 수 있습니다. ※ 상기 이미지는 입주자의 이해를 돕기위한 것으로, 현장상황에 따라 다소 상이할 수 있으므로 팔히 세부사항은 옵션계약시 확인하기 바랍니다.

복도 특화

고급스러운 벽면 마감으로
통일감 있는 쾌적한 복도를
연출해드립니다

〈 59 타입 - 복도 특화 시공 사례 〉



〈 84A 타입 - 복도 특화 시공 사례 〉



〈 101 타입 - 복도 특화 시공 사례 〉



특장점 (옵션 적용세대 : 전 타입)

- 59 타입 : 복도 세라믹+스톤보드+시트판넬+PET판넬
- 75, 101, 110, 136P 타입 : 스톤보드+시트판넬+PET판넬
- 84A, 84B, 84C 타입 : 시그니월+시트판넬+PET판넬

- 친환경 자재로 유니크하고 고급스러운 복도로 연출해 드립니다.
- 59 타입 일부 벽면은 세라믹타일로 구성되어 있으며, 타입별로 규격 및 적용위치 등이 각기 다르게 적용되오니 세부사항은 옵션 계약 시 확인 바랍니다.
- 복도 특화 옵션과 환관 특화 옵션 동시 선택 시, 신발장쪽 PET 판넬이 엠보 PET로 마감됩니다.
- 59 타입 세라믹타일 설치 시, 이음새 구분이 발생되며 이음새 구분 위치 및 무늬결이 모달하우스와 상이하게 설치될 수 있습니다.

※ 제품은 품질, 단종 등 공급이 불가능한 경우에 한해 동등이상의 제품으로 변경합니다. ※ 본 이미지는 실제와 차이가 있을 수 있습니다. ※ 상기 이미지는 입주자의 이해를 돕기위한 것으로, 현장상황에 따라 다소 상이할 수 있으므로 필히 세부사항은 옵션계약 시 확인하기 바랍니다.

복도 특화 시공 위치

- 세라믹
- PET판넬
- 시트판넬
- 스톤보드(에디톤), 시그니얼

< 59 확장기본형 >



< 59 침실특화(멀티룸)형 >



< 75 확장기본형 >



< 75 주방특화형 >



< 84A 확장기본형 >



< 84A 주방특화형 >



※ 제품은 품질, 단종 등 공급이 불가능한 경우에 대해 등등이상의 제품으로 변경합니다. ※ 본 이미지는 실제와 차이가 있을 수 있습니다. ※ 상이 이미지는 입주자의 이해를 돕기위한 것으로, 현장상황에 따라 다소 상이할 수 있으므로 필수 세부사항은 옵션계약시 확인하기 바랍니다.

복도 특화 시공 위치

- 세라믹
- PET판넬
- 시트판넬
- 스톤보드(에디톤), 시그나일

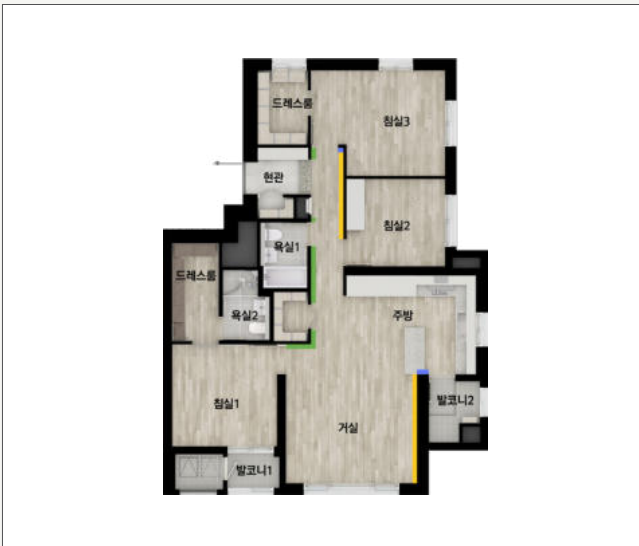
〈 84B 확장기본형 〉



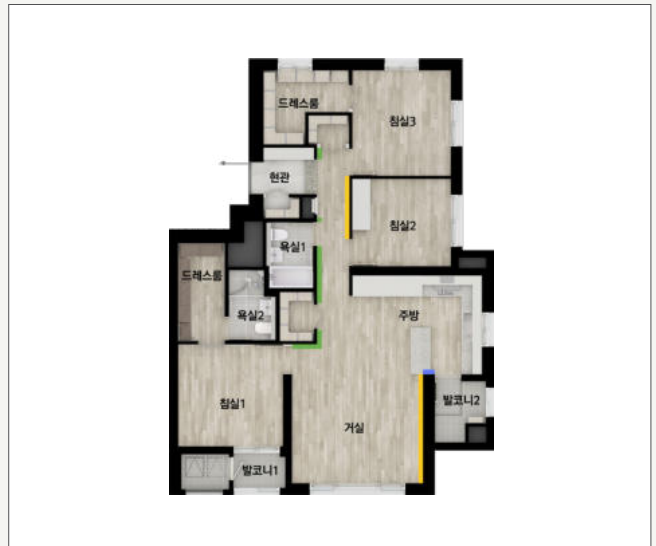
〈 84C 확장기본형 〉



〈 84C 알파룸 드레스룸특화형 〉



〈 84C 알파룸 수납특화형 〉



〈 101 확장기본형 〉



〈 101 주방특화형 〉



※ 제품은 품질, 단종 등 공급이 불가능한 경우에 한해 동등이상의 제품으로 변경합니다. ※ 본 이미지는 실제와 차이가 있을 수 있습니다. ※ 상기 이미지는 입주자의 이해를 돕기위한 것으로, 현장상황에 따라 다소 상이할 수 있으므로 필수 세부사항은 옵션계약 시 확인하기 바랍니다.

복도 특화 시공 위치

- 세라믹
- PET판넬
- 시트판넬
- 스톤보드(에디톤), 시그니월

< 101 침실통합형 >



< 101 주방특화형+침실통합형 >



< 110 확장기본형 >



< 110 주방특화형 >



< 110 알파룸특화형 >



< 110 주방특화형+알파룸특화형 >



※ 제품은 품절, 단종 등 공급이 불가능한 경우에 인해 등등이상의 제품으로 변경됩니다. ※ 본 이미지는 실제와 차이가 있을 수 있습니다. ※ 상기 이미지는 입주자의 이해를 돕기위한 것으로, 현장상황에 따라 다소 상이할 수 있으므로 팔히 세부사항은 옵션계약시 확인하기 바랍니다.

복도 특화 시공 위치

- 세라믹
- PET판넬
- 시트판넬
- 스톤보드(에디톤), 시그니얼

< 136P 확장기본형 >



※ 제품은 품질, 단종 등 공급이 불가능한 경우에 인해 동등이상의 제품으로 변경합니다. ※ 본 이미지는 실제와 차이가 있을 수 있습니다. ※ 상기 이미지는 입주자의 이해를 돕기위한 것으로, 현장상황에 따라 다소 상이할 수 있으므로 필히 세부사항은 옵션계약 시 확인하기 바랍니다.

주방 엔지니어드 스톤

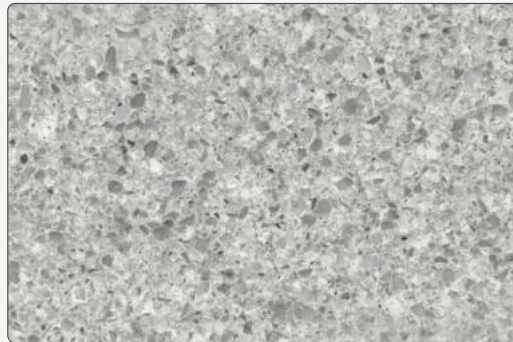
(주방 벽)

보석처럼 빛나는 주방공간 연출
프리미엄 인테리어 스톤

〈 59, 75 타입 마감재 〉



〈 84A, 84B, 84C, 101, 110, 136P 타입 마감재 〉



특장점 (옵션 적용세대: 전 타입)

- 주방 벽 엔지니어드 스톤 옵션 선택 시, 아일랜드 측면은 일반 가구마감으로 시공됩니다.
- 주방상판과 일체감으로 한층 더 업그레이드된 고품격 주방으로 돋보입니다.
- 천연의 아름다움과 기품있는 그대로의 색상과 질감을 고급스럽게 표현이 가능합니다.
- 타입별로 사이즈 등이 각기 다르게 적용되오니 세부사항은 옵션 계약 시 확인 바랍니다.

주방 세라믹타일

(상판+벽)

이태리 유럽 외산의 고급스러운 마감과 컬러감으로 유럽형 주방공간으로 연출해드립니다

< 59 타입 - 주방 세라믹타일 시공 사례 >



< 84A 타입 - 주방 세라믹타일 시공 사례 >



< 101 타입 - 주방 세라믹타일 시공 사례 >



특장점 (옵션 적용세대 : 전 타입)

- 101 타입, 110 타입, 136P 타입 주방세라믹타일은 주방특화 옵션과 함께 선택 시, 아일랜드 측면도 세라믹타일로 시공됩니다.
- 101 타입 주방특화 옵션과 세라믹타일 옵션을 동시 선택 시,umba 벽은 가구판넬로 시공되고, 상판은 본주방과 다른 색상의 세라믹타일로 시공됩니다.
- 101 타입 주방특화 옵션과 세라믹타일 옵션을 동시 선택 시, 주방 팬트리도어 측벽 쪽은 가구판넬에서 세라믹타일로 교체되어 시공됩니다.
- 최근 트렌드를 반영한 유럽산 Big Slab Ceramic을 적용하여 유럽풍의 주방공간으로 분위기를 업그레이드 해드립니다.
- 주방 세라믹타일 설치 시 이음새가 발생되며 이음새 구분 위치 및 무늬결이 모델하우스와 상이하게 설치될 수 있습니다.
- 세라믹 타일은 금속소재(프라이팬이나 냄비 등)보다 경도가 높기 때문에 마찰 시 상판에 금속 소재가 마모되어 세라믹 상판에 묻어날 수 있으니 받침대 사용을 권장합니다.

※ 제품은 품질, 단종 등 공급이 불가능한 경우에 한해 동등이상의 제품으로 변경합니다. ※ 본 이미지는 실제와 차이가 있을 수 있습니다. ※ 상기 이미지는 입주자의 이해를 돕기위한 것으로, 현장상황에 따라 다소 상이할 수 있으므로 필히 세부사항은 옵션계약 시 확인하기 바랍니다.

주방 특화

기능을 넘어 디자인까지,
주방이 곧 집의 품격을 말해주는 공간이
됩니다

〈 84A 타입 - 주방 특화 시공 사례 〉



〈 101 타입 - 주방 특화 시공 사례 〉



특장점 (옵션 적용세대 : 전 타입)

- 59, 84B, 84C, 136P 타입 : 상,하부장 조명+아일랜드 조명
 - 75 타입 : 더블팬트리+상,하부장 조명
 - 84A 타입 : 팬트리+홈바+상,하부장 조명
 - 101 타입 : 아일랜드+더블 팬트리+홈바+키친장+유리장식장+상,하부장 조명+아일랜드 조명+독립형후드
 - 110 타입 : 와이드키친+다이닝+상,하부장 조명+아일랜드 조명
-
- 주방 특화 선택 시, 주방 상판 및 아일랜드 상판은 기본 엔지니어드스톤으로 시공되며, 아일랜드 측면은 일반 가구마감으로 시공됩니다.
 - 101 타입 주방특화 선택시, 홈바 벽체는 가구판넬 시공되고, 홈바 하부장은 LPM으로 마감됩니다.
(주방 세라믹타일 유상옵션과 함께 선택시, 홈바 상판은 본주방과 다른 색상의 세라믹타일로 시공됩니다.)
 - 효율적이고 다양한 용도의 수납공간으로 활용 가능합니다.
 - 타입별로 사이즈, 구성 등이 각기 다르게 적용되오니 세부사항은 옵션 계약 시 확인 바랍니다.
 - 101 타입 주방특화 선택 시 전기쿡탑이 필수 선택되어야 합니다.

※ 제품은 품절, 단종 등 공급이 불가능한 경우에 한해 등등이상의 제품으로 변경합니다. ※ 본 이미지는 실제와 차이가 있을 수 있습니다. ※ 상기 이미지는 입주자의 이해를 돕기위한 것으로, 현장상황에 따라 다소 상이할 수 있으므로 팔히 세부사항은 옵션계약시 확인하기 바랍니다.

드레스룸 특화

정돈된 수납구성과 품격 있는 드레스룸 공간을 제공합니다

〈 84A 타입 - 드레스룸 특화 시공 사례 〉



〈 101 타입 - 드레스룸 특화 시공 사례 〉



특장점 (옵션 적용세대 : 전 타입)

- 59, 75, 84A, 84B, 84C, 110 타입 : 원슬라이딩도어+벽판널형시스템가구+고급 다운라이트
- 101 타입 : 4슬라이딩도어+벽판널형시스템가구+불박이장(조명형)+원슬라이딩도어+가구판넬+고급 다운라이트
- 136 타입 : 원슬라이딩도어+벽판널형시스템가구+가구판넬+고급 다운라이트
- 벽판널형 시스템가구 적용으로 의류, 가방, 액세서리 등을 효율적으로 정리할 수 있는 수납공간을 제공합니다.
- 개방감 있는 원슬라이딩도어 적용으로 공간 활용도를 높이고 보다 정돈된 드레스룸 공간을 구성합니다.
- 알루미늄 프레임으로 도어의 뒤틀림, 변형 방지
- 모헤어 없음, 타입별 개폐방향이 변경될 수 있습니다.
- 슬라이딩도어 설치 시 자재 특성상 도어와 틀 사이 틈이 발생할 수 있습니다.
- 타입별 사이즈 등이 각기 다르게 적용되오니 세부사항은 옵션 계약 시 확인 바랍니다.
- 드레스룸 특화 시, 고급 다운라이트 조명(HDC램프)이 설치됩니다.
- 드레스룸 특화 미선택 시, 일반 드레스룸 조명이 설치 됩니다.

※ 제품은 품질, 단종 등 공급이 불가능한 경우에 한해 동등이상의 제품으로 변경합니다. ※ 본 이미지는 실제와 차이가 있을 수 있습니다. ※ 상이미지는 입주자의 이해를 돕기위한 것으로, 현장상황에 따라 다소 상이할 수 있으므로 필히 세부사항은 옵션계약 시 확인하기 바랍니다.

알파룸 특화

라이프스타일에 맞게 활용할 수 있는
실용적인 공간 구성을 제공합니다.

< 84C 알파룸 드레스룸특화형 >



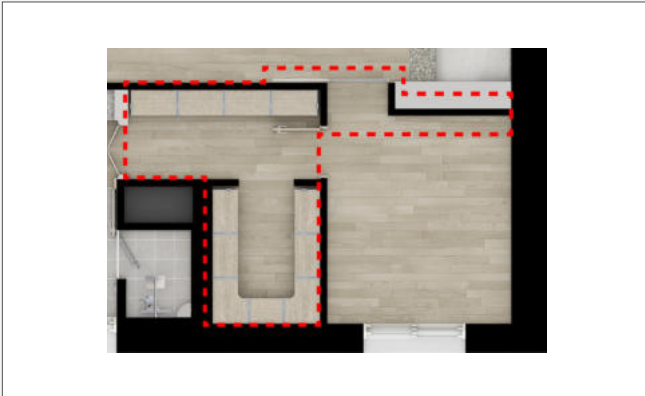
< 84C 알파룸 수납특화형(드레스룸+복도팬트리) >



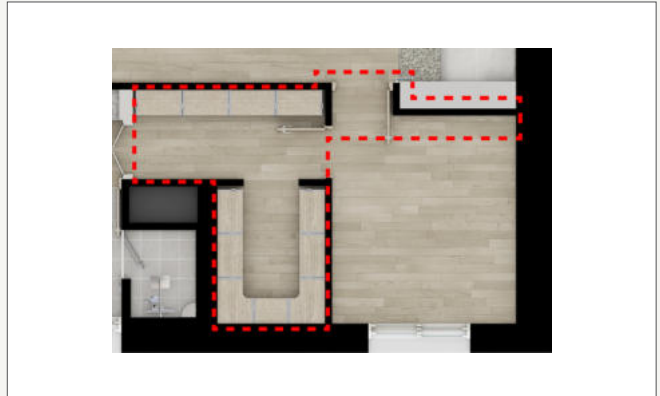
< 101 알파룸특화 >



< 110 알파룸특화 >



< 110 알파룸특화+현관 중문 선택형 >



특장점 (옵션 적용세대 : 84C, 101, 110 타입)

- 84C 타입 :
 - 알파룸 드레스룸특화형 : 드레스룸(드레스룸도어+시스템가구+가구판넬)
 - 알파룸 수납특화형 : 복도(팬트리도어+시스템가구)+침실(드레스룸도어+시스템가구)
- 101 타입 :
 - 알파룸특화 : 가구도어+시스템가구
- 110 타입 :
 - 알파룸특화 : 원슬라이딩도어+시스템가구2개소+가구판넬
 - 알파룸특화+현관 중문 선택형 : 시스템가구2개소+가구판넬
- 알파룸 공간을 수납 또는 드레스룸 등 다양한 용도로 활용할 수 있도록 구성합니다.
- 110 타입의 경우 알파룸특화와 현관중문 옵션 동시 선택시, 원슬라이딩도어와 현관중문 간섭으로 인해 원슬라이딩도어 대신 목문이 설치됩니다.
- 슬라이딩도어 설치 시 자재 특성상 도어와 틀 사이 틈이 발생할 수 있습니다.
- 타입별 사이즈 등이 각기 다르게 적용되오니 세부사항은 옵션 계약 시 확인 바랍니다.

※ 제품은 품질, 단종 등 공급이 불가능한 경우에 대해 등등이상의 제품으로 변경합니다. ※ 본 이미지는 실제와 차이가 있을 수 있습니다. ※ 상기 이미지는 입주자의 이해를 돕기위한 것으로, 현장상황에 따라 다소 상이할 수 있으므로 팔히 세부사항은 옵션계약시 확인하기 바랍니다.

침실 통합

넓은 공간 활용이 가능한 가변형 침실 공간을 제공합니다

< 101 타입 - 침실 통합 시공 사례 >



특장점 (옵션 적용세대 : 101 타입)

- 101 타입 : 3연동 슬라이딩도어+팬트리도어+시스템가구+가구판넬
- 3연동 슬라이딩도어를 설치하여 공간을 확장형 구조로 구성합니다.
- 도어 개방 시 넓은 침실 공간으로 활용 가능하며 필요 시 도어를 닫아 독립된 공간으로 분리하여 사용할 수 있습니다.
- 침실3 내부에 팬트리도어와 시스템가구를 설치하여 별도의 수납공간을 제공합니다.
- 타입별 사이즈 등이 각기 다르게 적용되오니 세부사항은 옵션 계약 시 확인 바랍니다.

침실 특화 (멀티룸)

생활 방식에 맞게 다양한 용도로 활용할 수 있는 확장형 공간을 제공합니다

< 59 타입 멀티룸 특화 시공 사례 >



특장점 (옵션 적용세대 : 59 타입)

- 기존 침실2의 입구에 3연동 슬라이딩도어를 설치하여 개구부가 확장됩니다.
- 개방 시 넓은 공간으로 활용 가능하며 필요에 따라 독립된 공간으로 구분하여 사용할 수 있습니다.
- 수납공간, 취미공간, 서재 등 다양한 라이프스타일에 맞는 공간으로 활용 가능합니다.
- 모헤어 없음, 타입별 개폐방향이 변경될 수 있습니다.
- 슬라이딩도어 설치 시 자재 특성상 도어와 틀 사이 틈이 발생할 수 있습니다.
- 타입별 사이즈 등이 각기 다르게 적용되오니 세부사항은 옵션 계약 시 확인 바랍니다.

※ 제품은 품질, 단종 등 공급이 불가능한 경우에 한해 동등이상의 제품으로 변경합니다. ※ 본 이미지는 실제와 차이가 있을 수 있습니다. ※ 상기 이미지는 입주자의 이해를 돕기위한 것으로, 현장상황에 따라 다소 상이할 수 있으므로 필히 세부사항은 옵션계약 시 확인하기 바랍니다.

침실 특화

(침실1 슬라이딩 붙박이장)

Life is Living Art, LIVART
당신의 행복한 순간을 더욱 가치있는 공간으로,
차별화된 디자인과 대용량 수납공간까지



< 외부 정면 이미지 >



< 내부 정면 이미지 >

적용타입 및 적용위치

1. 적용타입 : 75, 84A, 84B, 84C
2. 적용위치 : 침실1

특장점

1. E0 최고등급 친환경 자재 사용
2. 세대내의 부족한 수납공간 보충
: 안방 내 남은 공간을 활용해 넉넉한 수납이 가능하도록 가구를 설계하였으며, 계절의류부터 침구류까지 깔끔하게 정리 용이
3. 슬라이딩 구동방식으로 안방 공간활용에 최적화
: 도어 여닫이로 인한 공간 낭비 없이, 슬라이딩 방식으로 좁은 안방에서도 편리하게 사용 가능
4. 외산슬라이딩 하드웨어 사용 (독일 하드웨어 전문 브랜드 Häfele 제품 사용)
: 내구성과 안정성이 검증된 외산 슬라이딩 하드웨어를 적용하여, 상대적으로 부드럽고 질 좋은 개폐감을 실현
5. 현대 리바트만의 엄격한 품질기준과 전문적인 AS시스템을 통해 처음부터 끝까지 책임질 수 있는 고객센터 서비스 제공

사전 주요 확인사항

1. 위 이미지 및 행사전시품은 설명을 위한 참고자료로 실제제품과 설계/규격/디자인/색상의 차이가 있을 수 있습니다.
2. 도어 개폐방향 및 서랍 위치는 세대구조에 따라 사진과 다를 수 있습니다.
3. 자재 특성상 문짝과 주변 마감 사이에 틈이 발생될 수 있습니다.
4. 안방붙박이장 색상은 세대 내 다른 가구와 다를 수 있습니다.
5. 붙박이장이 설치되는 위치의 기존품목(콘센트 등)은 노출되지 않거나 위치가 변경될 수 있습니다.
6. 타입별 세대공간에 따라 좌우측의 가구테두리의 크기가 위 이미지와 상이하거나 세대별로 상이할 수 있습니다.



침실 특화

(침실2,3 파우더형 붙박이장)

Life is Living Art, LIVART
당신의 행복한 순간을 더욱 가치있는 공간으로,
차별화된 디자인과 대용량 수납공간까지

< 2도어 붙박이장 >



< 외부 정면 이미지 >

< 내부 정면 이미지 >

< 외부 측면 이미지 >

< 3도어 붙박이장 >



< 외부 정면 이미지 >

< 내부 정면 이미지 >

< 외부 측면 이미지 >

타입별 붙박이장 형태 및 적용위치 : 기본 제공되는 침실붙박이장 외에, 추가 침실공간에 설치되는 붙박이장입니다.

1. 2도어 붙박이장: 75A, 84A 84B
2. 3도어 붙박이장: 101, 110, 136P
3. 4도어 붙박이장: 84C *상기 이미지 내 84C 4도어 붙박이장 이미지 없음
*3도어 붙박이장 대비 1) 도어가 총 3짝->4짝으로 변경되고, 2) 내부 서랍장 폭이 길어짐
4. 적용위치 - 침실2: 75A, 84A, 84B, 101, 110
- 침실3: 84C, 110, 136P

특장점

1. E0 최고등급 친환경 자재 사용
2. 수납장 옆에 화장대형 설계를 통하여 수납 및 그 이상의 실용성 제공
3. 조명형 거울을 더해 실용성과 고급스러운 인테리어 효과를 한번에 제공
4. 현대리바트만의 엄격한 품질기준과 전문적인 AS시스템을 통해 처음부터 끝까지 책임질 수 있는 고객센터 서비스 제공

사전 주요 확인사항

1. 위 이미지 및 행사전시품은 설명을 위한 참고자료로 실제제품과 설계/규격/디자인/색상의 차이가 있을 수 있습니다.
2. 도어개폐방향, 화장대위치, 서랍위치는 세대구조에 따라 이미지와 다르게 변경될 수 있습니다.
3. 자재 특성상 문짝과 주변 마감 사이에 틈이 발생할 수 있습니다.
4. 붙박이장 색상은 세대 내 다른 가구와 다를 수 있습니다.
5. 붙박이장이 설치되는 위치의 기존품목(콘센트 등)은 노출되지 않거나 위치가 변경될 수 있습니다.



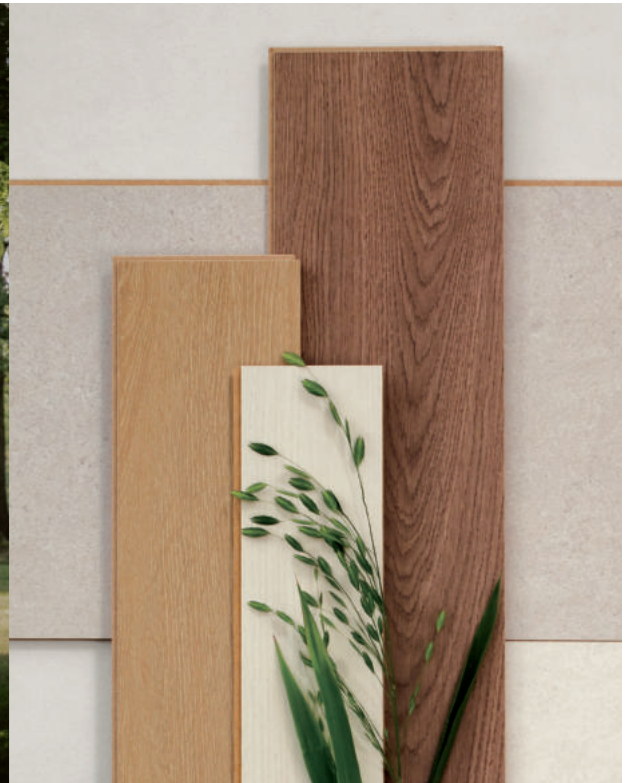
LIVART

※ 제품은 품질, 단종 등 공급이 불가능한 경우에 한해 동등이상의 제품으로 변경됩니다. ※ 본 이미지는 실제와 차이가 있을 수 있습니다. ※ 상기 이미지는 입주자의 이해를 돕기위한 것으로, 현장상황에 따라 다소 상이할 수 있으므로 필히 세부사항은 옵션계약 시 확인하기 바랍니다.

마루(국산)

동화 자연마루

모든 것을 새롭게!
지금까지 경험해 보지 못한 진(眞) 마루
공간을 더욱 넓고 스타일리시하게 만드는 광폭 강마루



Dongwha
동화자연마루



ADVANTAGE FEATURES

- SEO** SUPER E0 최고 등급의 친환경 자재 사용
- ☀️** 한국식 주거환경에 맞게 더 따뜻한 마루
- 💧** 강화된 내수성을 가진 마루

- 🌊** 뛰어난 내구성
- 🏠** 더 안정적인 마루
- 🔊** 실생활 소음 감소

COLOR

-  맥스 본 화이트
-  맥스 그레이

특장점 (옵션 적용세대 : 전타입)

- 원목을 닮은 우수한 표면 질감과 자연적인 색감이 돋보이는 고급 강마루입니다.
- 목재 본연의 비례를 닮아 폭과 길이가 더 커진 마루로 공간을 더욱 안정적이고 여유롭게 연출할 수 있는 바닥재이며 2가지 컬러 중 선택 가능합니다.
- 제품규격: T7.5 X W195 X L2,040 mm

※ 제품은 품질, 단종 등 공급이 불가능한 경우에 한해 동등이상의 제품으로 변경합니다. ※ 본 이미지는 실제와 차이가 있을 수 있습니다. ※ 상기 이미지는 입주자의 이해를 돕기위한 것으로, 현장상황에 따라 다소 상이할 수 있으므로 필히 세부사항은 옵션계약 시 확인하기 바랍니다.

조명 특화 (거실)

프리미엄 조명으로
거실 공간에 화사한 분위기 연출

옵션 조명 구성

- 거실 라인 조명, 커튼박스 간접조명

〈 거실 옵션 조명 시공 예시 〉



거실 라인 조명



거실 커튼박스 간접 조명

〈 각 조명별 특징 〉

- 거실 라인 조명 : 라인 및 간접 조명으로 거실 내의 은은하고 모던한 분위기 연출
상향 간접 조명 및 하향 라인 조명을 각각 제어해 소비자가 원하는 대로 제어 가능
- 거실 커튼박스 간접 조명 : 커튼을 활용한 간접 조명으로써 편안한 공간(Relax Scene) 연출

* 모든 조명에 3,000K~5,700K 10가지 색온도 및 10가지 밝기 조절기능 적용 및 거실 월패드를 통해 제어 가능

조명 특화 (거실+주방)

프리미엄 조명으로
거실 공간에 화사한 분위기 연출

옵션 조명 구성

- 거실 라인 조명, 커튼박스 간접 조명, 주방 우물천정, 주방 우물천정 간접 조명 (주방 특화 평면 선택 세대만 구입 가능)

< 거실 옵션 조명 시공 예시 >



거실 라인 조명



거실 커튼박스 간접 조명

< 주방 옵션 조명 시공 예시 >



< 각 조명별 특징 >

- 거실 라인 조명 : 라인 및 간접 조명으로 거실 내의 은은하고 모던한 분위기 연출
상향 간접 조명 및 하향 라인 조명을 각각 제어해 소비자가 원하는 대로 제어 가능
- 거실 커튼박스 간접 조명 : 커튼을 활용한 간접 조명으로써 편안한 공간(Relax Scene) 연출
- 주방 우물천정 간접 조명 : 주방 우물천정에 거치한 간접 조명으로 편안한 공간(Relax Scene) 연출

* 거실 조명은 3,000K~ 5,700K 10가지 색온도 및 10가지 밝기조절 적용 및 거실 월패드를 통해 제어 가능

* 주방 우물천정 간접 조명은 10가지 밝기 조절 가능,(색온도 조절 미적용) 거실 월패드를 통해 제어 가능

* 조명특화(거실+주방) 또는 주방우물천정(+주방간접등) 품목은 주방특화 선택 시 가능합니다.

※ 제품은 품질, 단종 등 공급이 불가능한 경우에 한해 동등이상의 제품으로 변경합니다. ※ 본 이미지는 실제와 차이가 있을 수 있습니다. ※ 상기 이미지는 입주자의 이해를 돕기위한 것으로, 현장상황에 따라 다소 상이할 수 있으므로 필히 세부사항은 옵션계약 시 확인하기 바랍니다.

조명 옵션 시공 위치 - 거실

< 59 확장기본형 >



< 75 확장기본형 >



< 84A 확장기본형 >



< 84B 확장기본형 >



< 84C 확장기본형 >



< 101 확장기본형 >



< 110 확장기본형 >



< 136P 확장기본형 >



※ 확장기본형 평면도 기준으로 작성되었으며, 평면옵션(주방 특화, 침실 특화(멀티룸), 침실 통합, 알파룸 특화) 선택 시에도 동일하게 시공됩니다.

※ 제품은 품질, 단종 등 공급이 불가능한 경우에 한해 동등이상의 제품으로 변경합니다. ※ 본 이미지는 실제와 차이가 있을 수 있습니다. ※ 상기 이미지는 입주자의 이해를 돕기위한 것으로, 현장상황에 따라 다소 상이할 수 있으므로 필히 세부사항은 옵션계약 시 확인하기 바랍니다.

조명 옵션 시공 위치 - 거실+주방(주방 특화 선택 시)

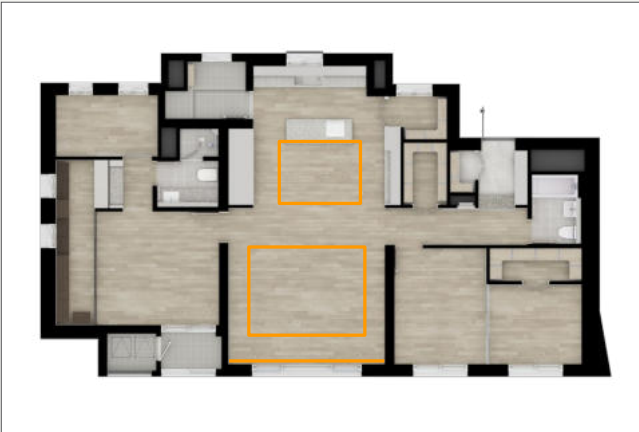
< 75 주방특화형 >



< 84A 주방특화형 >



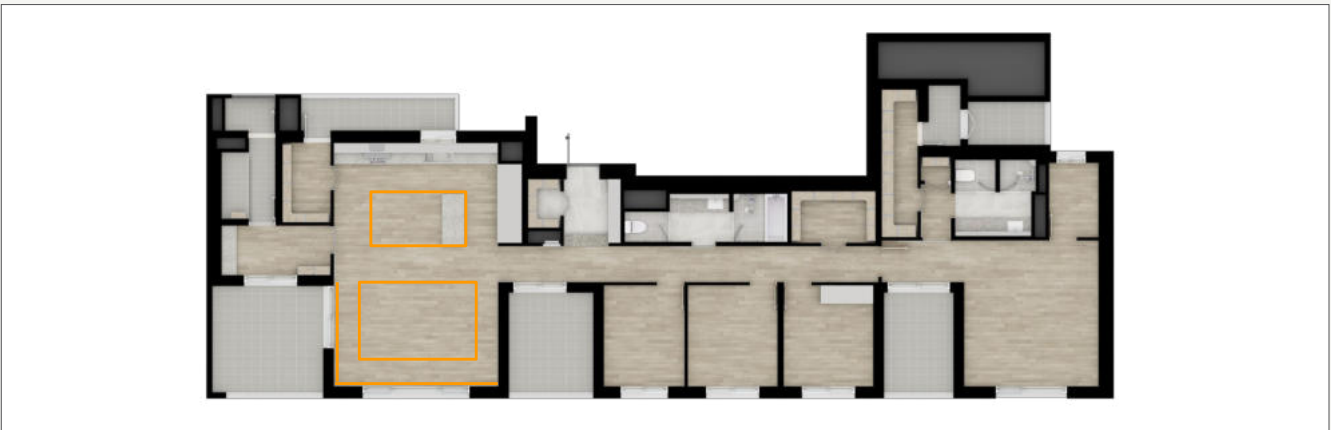
< 101 주방특화형 >



< 110 주방특화형 >



< 136P 주방특화형 >



※ 제품은 품절, 단종 등 공급이 불가능한 경우에 한해 동등이상의 제품으로 변경합니다. ※ 본 이미지는 실제와 차이가 있을 수 있습니다. ※ 상기이미지는 입주자의 이해를 돕기위한 것으로, 현장상황에 따라 다소 상이할 수 있으므로 팔히 세부사항은 옵션계약시 확인하기 바랍니다.

욕실팬

휴젠프3 FHD3-C150P

우리가 더 건강한 숨을 쉬도록
특별하고 청정한 욕실을 제안합니다

휴젠프가 스마트해질수록 욕실생활의 편안함이 올라갑니다

Huezentte 3

쾌적한 욕실환기는 물론,
따뜻한 온풍 및 제습, 헤어&바디드라이까지 하나로 OK!
올인원 욕실 환기대전 휴젠프로 욕실라이프가 달라집니다.



FHD3-C150P



외부 오염공기 차단이 2중 전동댐퍼와
정풍량 욕실환기로 쾌적하게!

아이들 추위 걱정 없이
온풍 기능으로 따뜻하게!



환기



온풍

샤워 후 습기로 인한 세균,
곰팡이 제거로 깨끗하게!

4계절 내내 온·냉풍
바디드라이로 편리하게!



제습(건조)



헤어 & 바디드라이

역류방지 전동댐퍼



제습(건조) 샤워 후 습기로 인한 세균,
곰팡이 제거로 깨끗하게!



온풍 아이들 추위 걱정 없이
온풍 기능으로 따뜻하게!



환기 외부 오염공기 차단이 2중 전동댐퍼와
정풍량 욕실환기로 쾌적하게



헤어 & 바디드라이 4계절 내내 온·냉풍
바디드라이로 편리하게!

6단계 안전장치 사용자 편의뿐 아니라 안전을 강화한 6단계 안전장치로 욕실 안전 안심

- | | | | | | |
|--------------------------------------------------|-----------------------------------------------|--------------------------------------|--------------------------------------------|------------------------------------------|------------------------------------|
| 1단계 | 2단계 | 3단계 | 4단계 | 5단계 | 6단계 |
| | | | | | |
| 제품방수
메인 PCB 무연납 용량
적용 제품 방수
IPX3 | 전류휴즈
과전압, 과전류 시
자동으로 제품
전원 차단 | 바이메탈
히터 과열 시
자동으로 전원 차단 | 온도센서
온풍 통풍구 주변
과열 시 온도 체크, 제어 | 온도휴즈
온풍 통풍구 주변 시
자동으로 히터 차단 | 전원스위치
장시간 미사용 시
전원 차단 |

※ 제품은 품질, 단종 등 공급이 불가능한 경우에 한해 동등이상의 제품으로 변경됩니다. ※ 본 이미지는 실제와 차이가 있을 수 있습니다. ※ 상기 이미지는 입주자의 이해를 돕기위한 것으로, 현장상황에 따라 다소 상이할 수 있으므로 필히 세부사항은 옵션계약 시 확인하기 바랍니다.